

Wettergrafiken und Tabelle November 2018 Station Schlangen

Klimadaten Wetterstation Schlangen

Standortkoordinaten: geogr. 08°43' "O - 51°47' "N

172 m ü. NN

Monatswerte: Nov. 2018

Temperaturmittel: **6,3 °C (Vj. 5,9)**

Lj.Mittel:(Lipp.1961-90): 5,2 °C

Abweichung 1,1 °C

Absoluts Max.: 17,7 °C

Absolutes Min.: -2,7 °C

Tage mit Schneedecke: **1**

Eistage(Max<0,0°C):

Frosttage(MIN<0,0°C): **6** (Vj.4)

Sommertage(Max>=25°C):

Heiße Tage(Max>=30°C):

Niederschlagssumme: **24,8 mm (Vj.122,3 mm)**

Max.Tag: 4,2 mm

Lj.Mittel(Lipp. 1961-90): 79,4 mm

Regentage: 16 (Vj. 26)

Luftdruck(Meereshöhe):hPa

Absolutes Max.: 1036

Absolutes Min.: 1007

Mittel: 1019

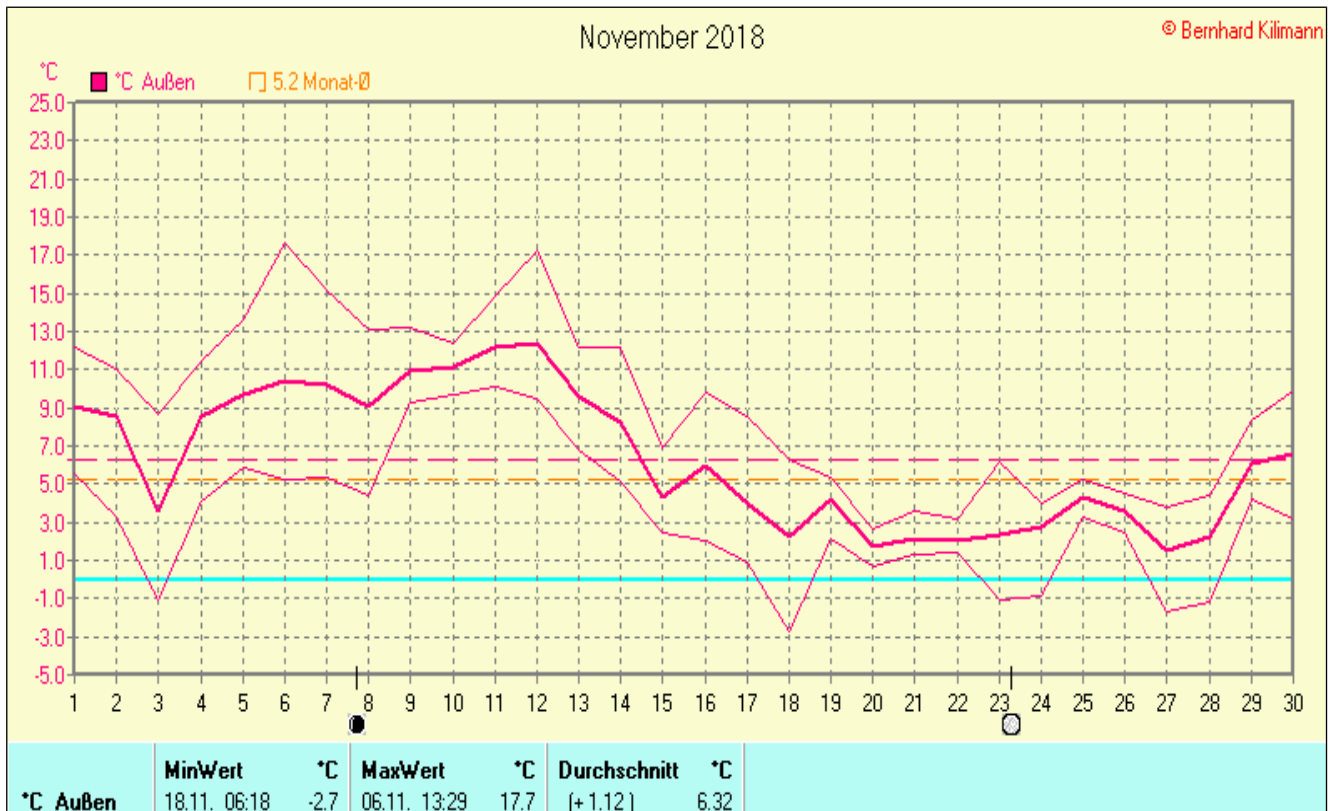
Mittel relative Feuchte: **86,0 %**

Max. Windböe: **47,6 km/h**

Mittlere Wind: **8,9 km/h**

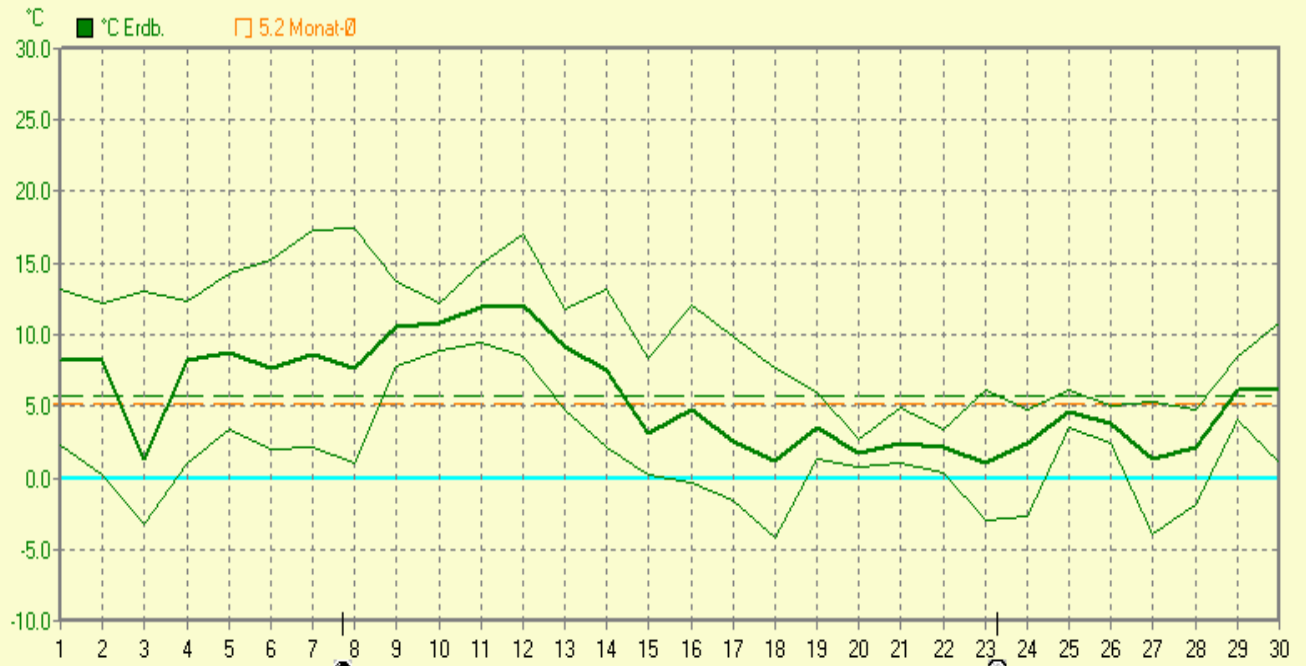
Sonnenscheindauer: 81,1 h (Vj.17,6 h)

Lj.Mittel(Lipp.1961-90): 51,9 h



November 2018

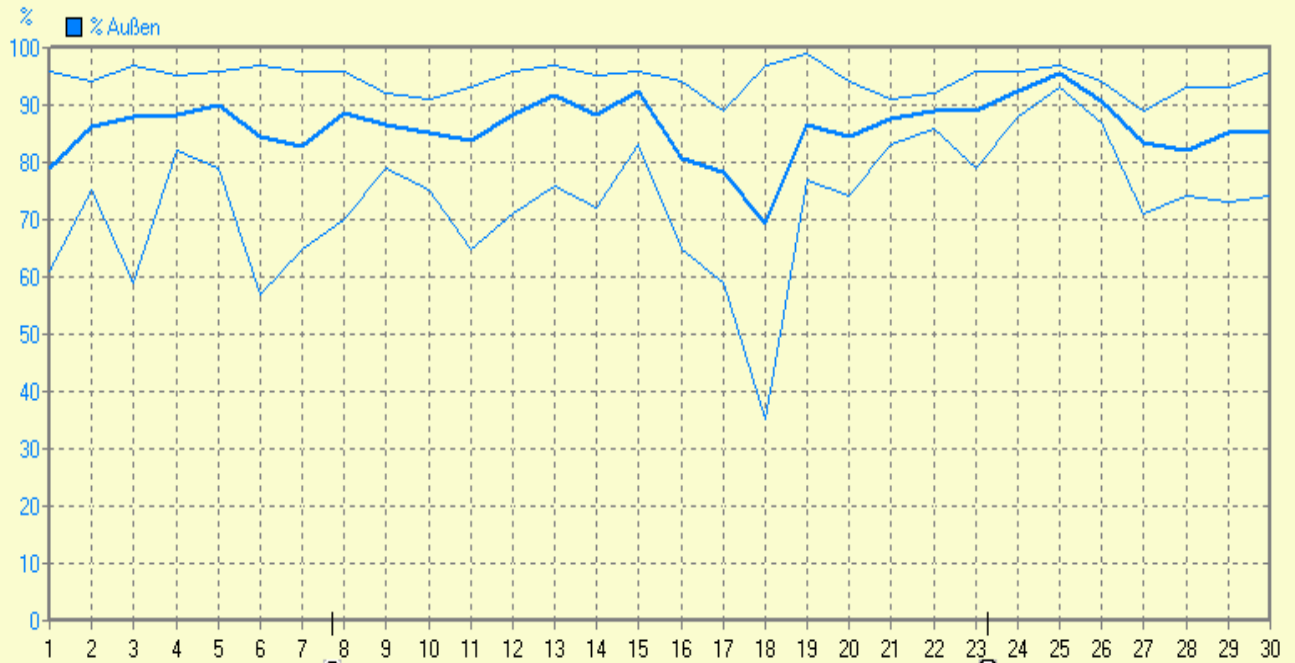
© Bernhard Kilmann



°C Erdb.	MinWert	°C	MaxWert	°C	Durchschnitt	°C
	18.11. 06:08	-4.2	08.11. 14:31	17.5	5.66	

November 2018

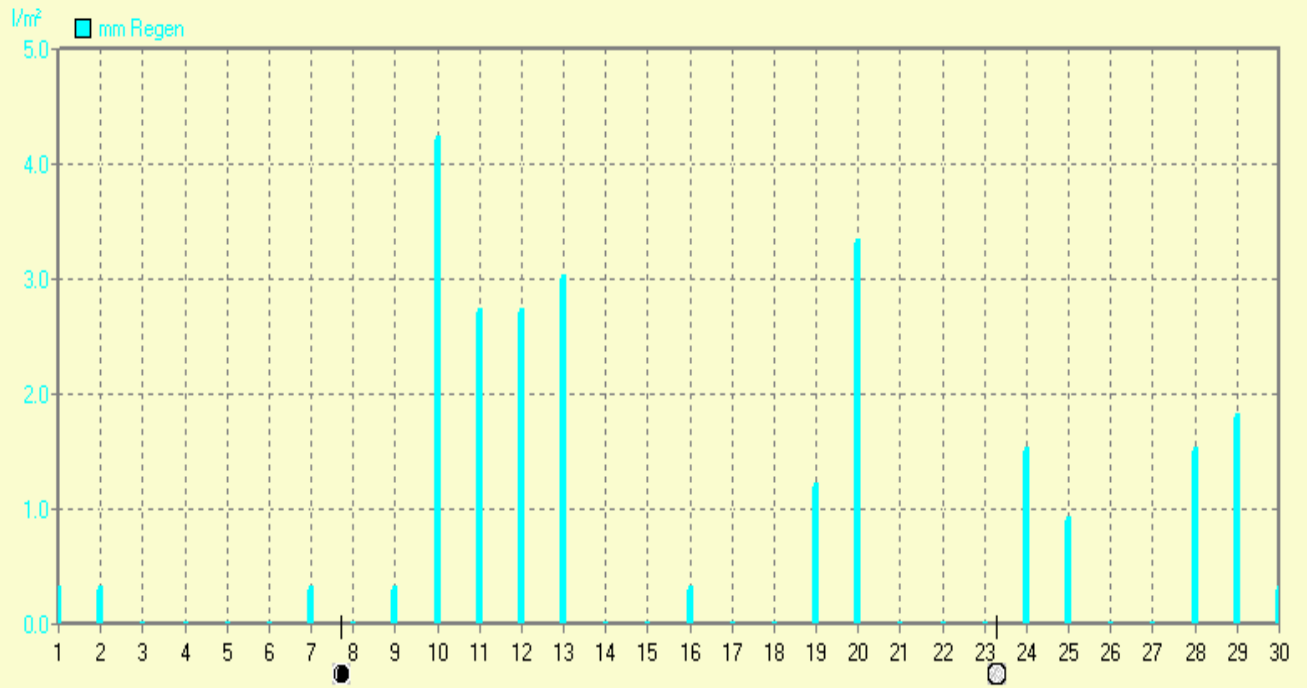
© Bernhard Kilmann



% Außen	MinWert	%	MaxWert	%	Durchschnitt	%
	18.11. 14:38	35	19.11. 00:58	99	86	

November 2018

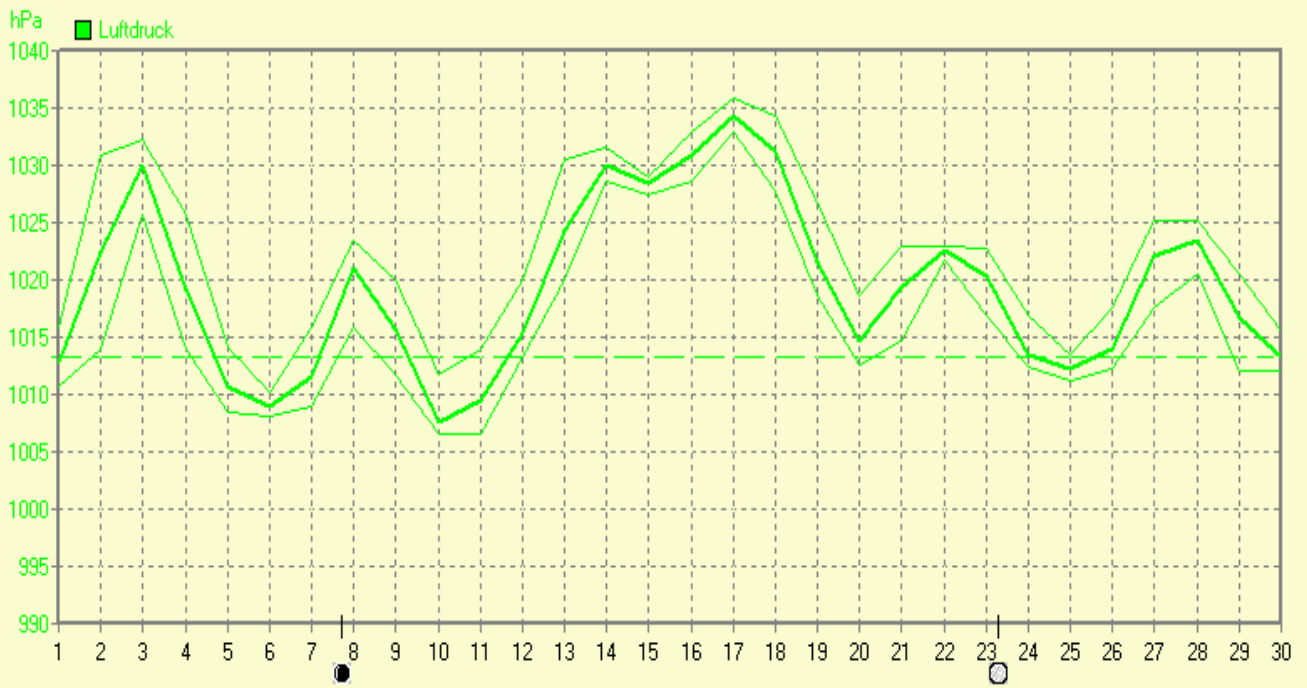
© Bernhard Kilmann



mm Regen	Regentage	MaxWert	l/m²	Gesamt	l/m²
	16	10.11. 10:43	4.2		24.8

November 2018

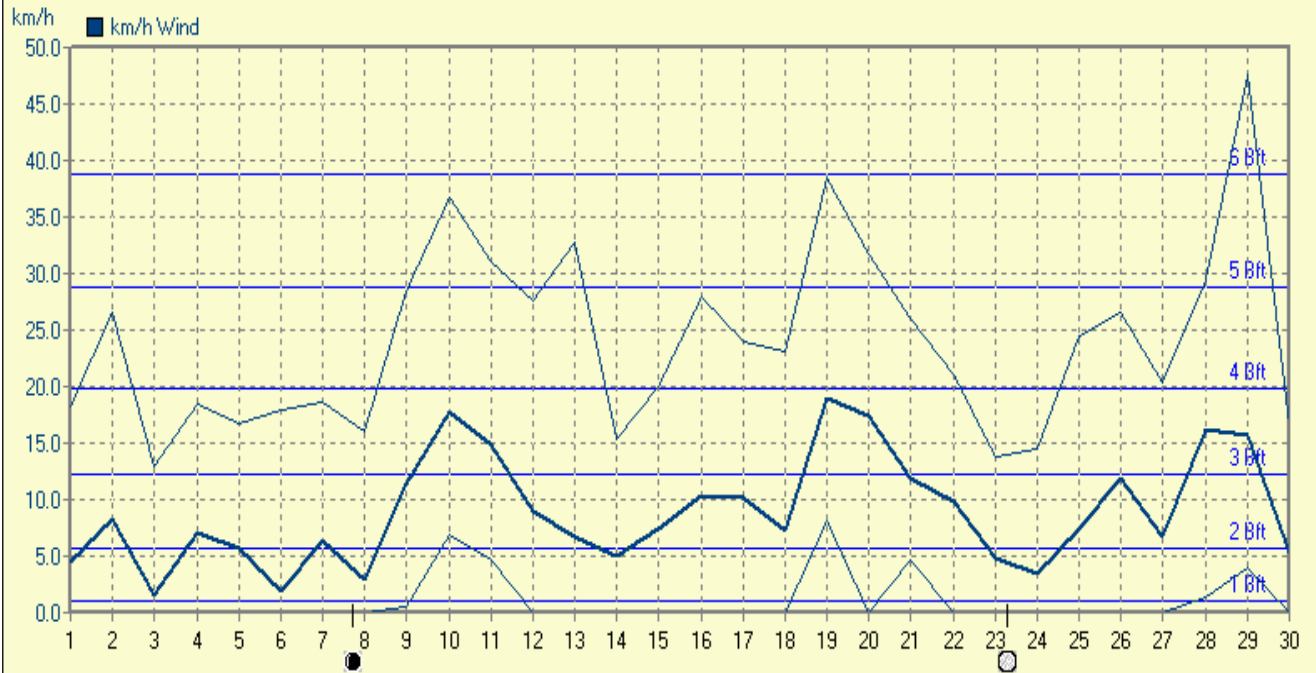
© Bernhard Kilmann



Luftdruck	MinWert	hPa	MaxWert	hPa	Durchschnitt	hPa
	10.11. 22:23	1006.5	17.11. 10:48	1035.8		1019.3

November 2018

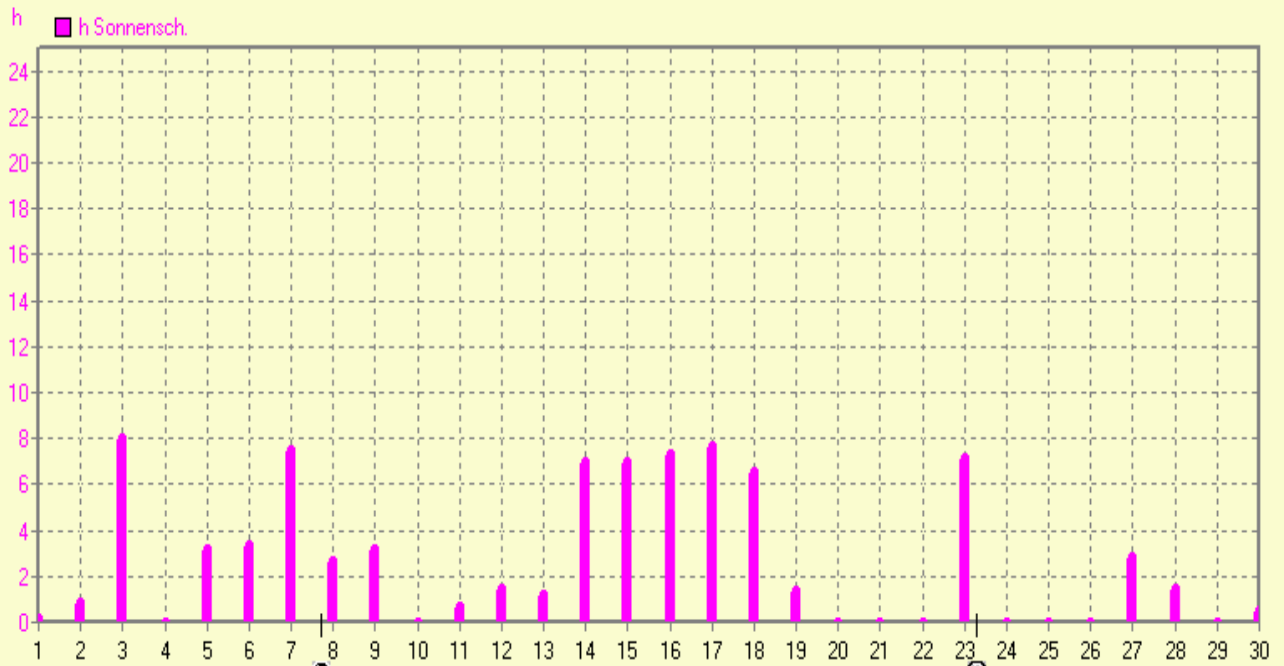
© Bernhard Kilmann



km/h Wind	MinWert	km/h	MaxWert	km/h	Durchschnitt	km/h
km/h Wind	01.11. 04:58	0.0	29.11. 17:09	547.6	6426.7 km	8.9

November 2018

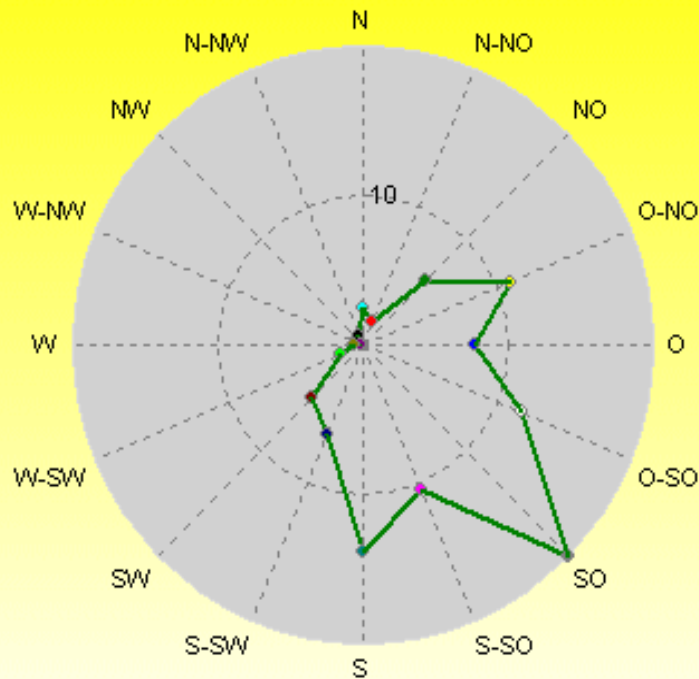
© Bernhard Kilmann



h Sonnensch.	MaxWert	h	Durchschnitt	h
h Sonnensch.	03.11. 16:29	8.00	81:04 h	3

Verteilung Windrichtung November 2018

Schlagen, südl. Teutoburger Wald



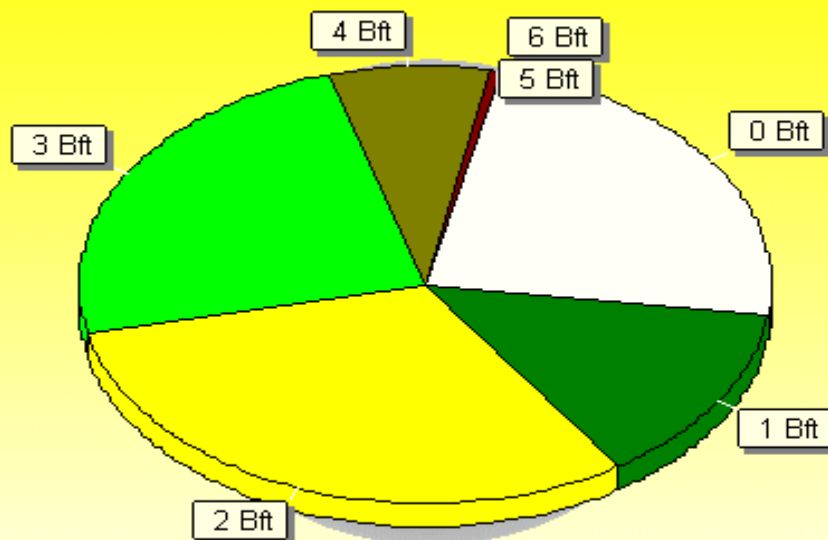
Direction	%
N	2,64
N-NW	0,86
NW	0,19
W-NW	0,32
W	0,86
W-SW	1,78
SW	5,00
S-SW	6,50
S	13,62
S-SO	10,48
SO	19,69
O-SO	11,64
O	7,66
O-NO	10,85
NO	6,06
N-NO	1,87

4323 / 0 Werte -> 0.0% Windstille - Ø 8,9km/h - Max. 47,6km/h - 6426.7 km

© WsWin32 - © Bernhard Kilmann - Schlagen, südl. Teutoburger Wald

Verteilung Windstärke November 2018

Schlagen, südl. Teutoburger Wald



Wind Strength (Bft)	%
6 Bft	0,02
5 Bft	0,65
4 Bft	7,40
3 Bft	24,24
2 Bft	30,60
1 Bft	13,56
0 Bft	23,53

4323 Werte - Ø 8,9km/h - Max. 47,6km/h - 6426.7 km

© WsWin32 - © Bernhard Kilmann - Schlagen, südl. Teutoburger Wald

01.12.2018	Durchschnitt	Temp.	MinWert	MaxWert	ØMinWert	ØMaxWert	Eistage	Frosttage	Kalte Tage	Sommertage	Heiße Tage	sehr kalte Tage	Warme Tage
2018	Temp. °C	STDV	Temp. °C	Temp. °C	Temp. °C	Temp. °C	Tmax < 0°C	Tmin < 0°C	Tmax < 10°C	Tmax >= 25°C	Tmax >= 30°C	Tmin <= -8.0°C	Tmax >= 20.0°C
Januar	4.48	+3.58	-1.1	13.6	2.3	6.6	0	4	29	0	0	0	0
Februar	-1.29	-2.89	-12.5	6.0	-4.5	1.9	5	25	28	0	0	4	0
März	3.37	-0.93	-10.2	16.0	-0.7	7.7	5	16	20	0	0	3	0
April	13.14	+5.24	-2.3	28.6	7.0	19.4	0	2	1	5	0	0	11
Mai	17.21	+4.81	1.5	32.4	11.1	23.9	0	0	0	16	3	0	22
Juni	18.04	+2.74	6.3	31.5	12.9	23.8	0	0	0	12	2	0	24
Juli	21.46	+4.66	7.7	35.9	13.9	28.6	0	0	0	27	13	0	29
August	20.08	+3.38	6.9	38.0	13.9	27.0	0	0	0	17	10	0	29
September	14.56	+0.76	0.4	31.2	8.7	21.2	0	0	0	7	1	0	18
Oktober	10.89	+0.79	0.4	26.2	6.4	16.0	0	0	4	1	0	0	11
November	6.32	+1.12	-2.7	17.7	3.3	9.3	0	6	17	0	0	0	0
Dezember													
Gesamt	11.74	+2.84	-12.5	38.0	6.8	16.9	10	53	100	85	29	7	144

STDV Daten B.Lippspringe 1961 bis 1990 © Bernhard Kilmann

01.12.2018	Regen	Regen	Regen	Tage	Tage	Tage	ET	Wind Verlauf	Sonne	Sonne
2018	l/m²	STDV	% STDV	>0.0l/m²	>2.0l/m²	>20.0l/m²	l/m²	km/24	Stunden	% STDV
Januar	141.9	+62.3	178.3%	22	16	1	7.952	348.6	21:14	48.6%
Februar	28.1	-27.3	50.7%	10	5	0	10.376	173.8	124:42	170.1%
März	50.7	-19.8	72.0%	14	6	0	23.091	337.6	115:26	111.6%
April	74.9	+8.3	112.5%	13	8	1	90.640	251.9	189:11	128.2%
Mai	33.8	-44.4	43.2%	7	4	0	135.870	283.2	277:17	142.0%
Juni	57.7	-32.0	64.3%	12	7	0	101.209	220.9	180:23	96.5%
Juli	47.7	-40.9	53.9%	4	3	1	173.759	210.0	316:50	173.1%
August	39.6	-43.3	47.7%	14	6	0	143.251	226.8	226:38	123.3%
September	34.7	-35.7	49.3%	9	5	0	77.688	180.6	181:25	139.1%
Oktober	54.7	-4.8	91.9%	12	7	0	44.744	232.1	143:21	132.7%
November	24.8	-54.6	31.2%	16	5	0	16.721	267.8	81:04	156.2%
Dezember										
Gesamt	588.6	-325.0	64.4%	133	72	3	825.301	2733.1	1857:31	128.5%

STDV Daten B.Lippspringe 1961 bis 1990 © Bernhard Kilmann