

Wettergrafiken und Tabelle September 2017 Station Schlangen

Klimadaten Wetterstation Schlangen

Standortkoordinaten: geogr. 08°43' "O - 51°47' "N

172 m ü. NN

Monatswerte: Sep. 2017

Temperaturmittel: 13,2°C (Vj.17,3 °C)

Lj.Mittel:(Lipp.1961-90): 13,8°C

Abweichung 0,6 °C

Absoluts Max.: 24,3 °C

Absolutes Min.: 4,8 °C

Tage mit Schneedecke:

Eistage(Max<0,0°C):

Frosttage(MIN<0,0°C):

Sommertage(Max>=25°C):

Heiße Tage(Max>=30°C):

Niederschlagssumme: 109,3 mm (Vj.15,4 mm)

Max.Tag: 19,3 mm

Lj.Mittel(Lipp. 1961-90): 70,4 mm

Regentage: 22 (Vj. 5)

Mittel relative Feuchte: 88,0 %

Max. Windböe: 65,8 km/h

Mittlere Wind: 6,1 km/h

Luftdruck(Meereshöhe):hPa

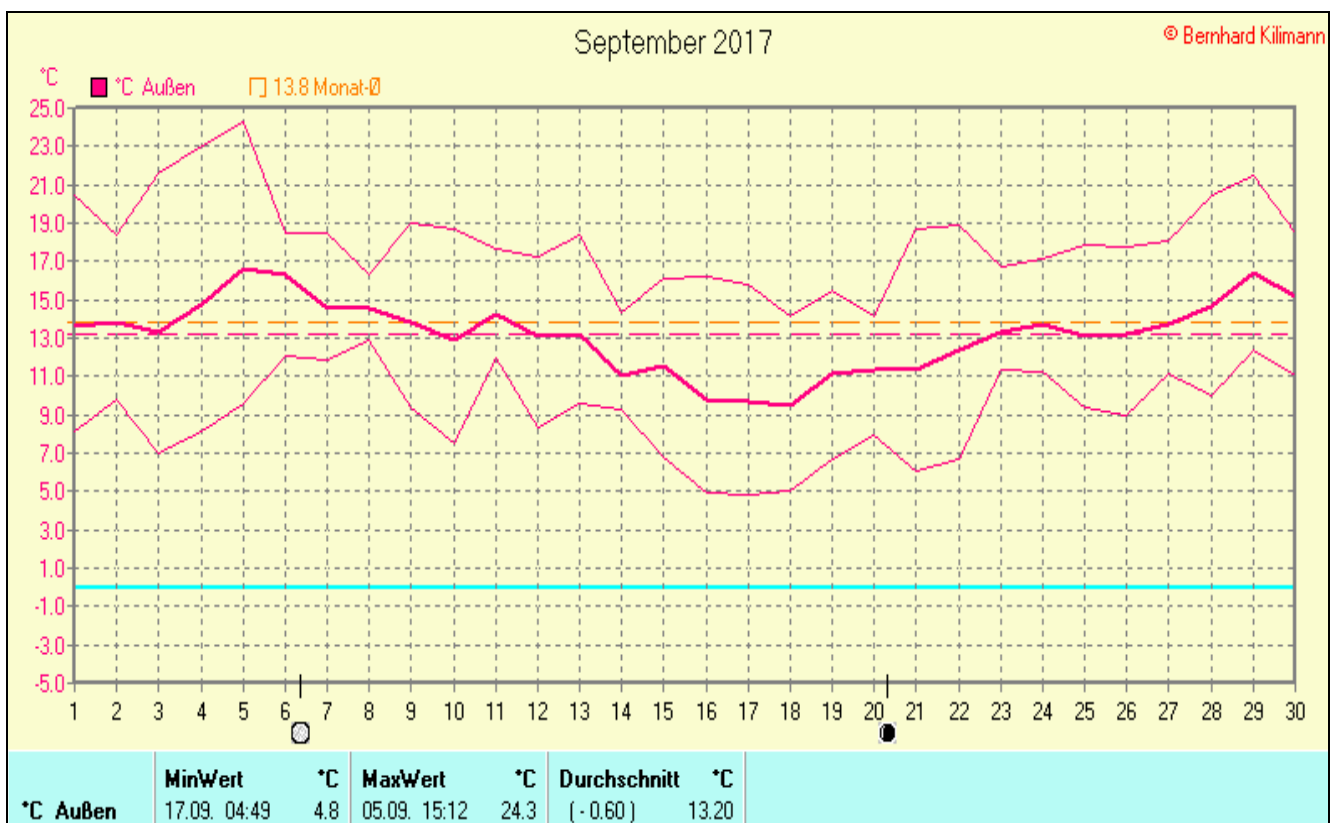
Absolutes Max.: 1026

Absolutes Min.: 995

Mittel: 1015

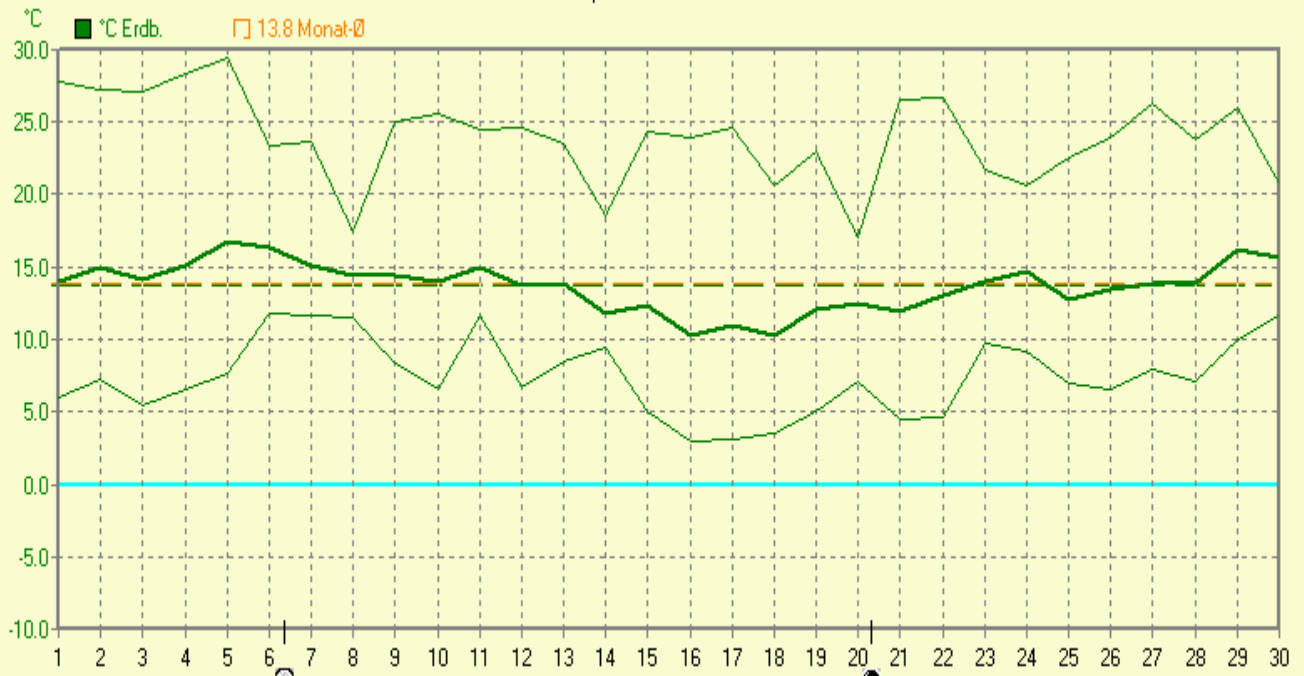
Sonnenscheindauer: 107,1 h

Lj.Mittel(Lipp.1961-90): 130,4 h



September 2017

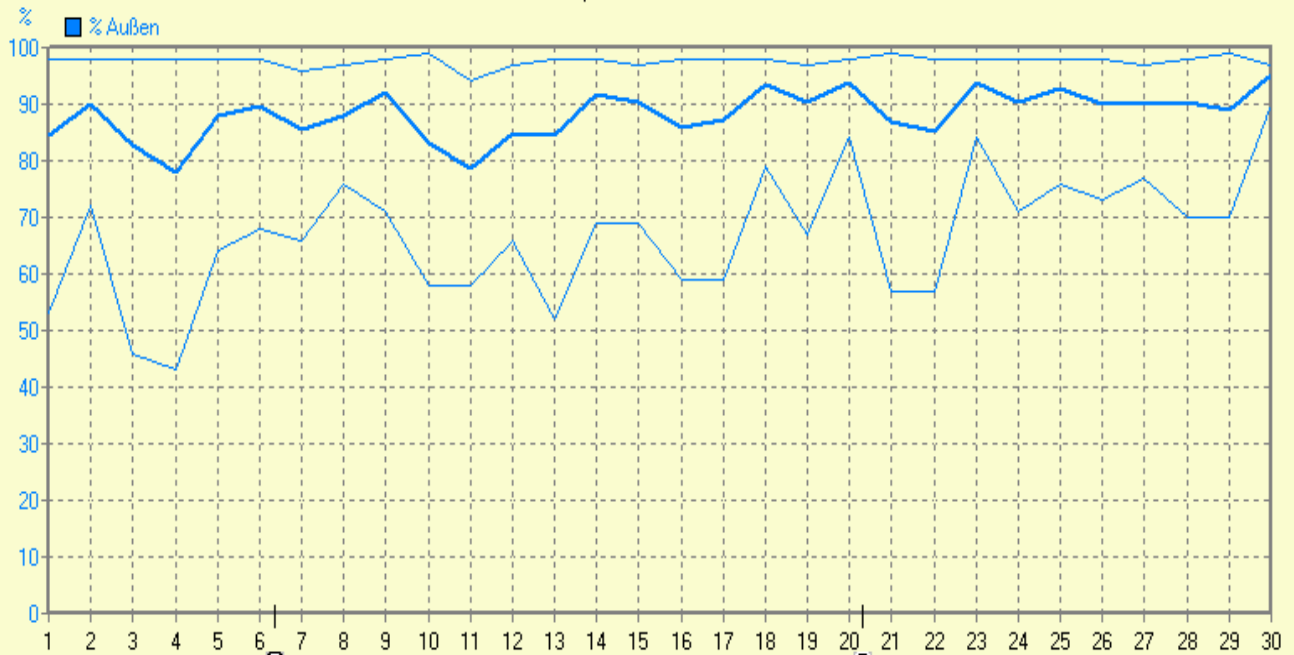
© Bernhard Kilmann



°C Erdb.	MinWert	°C	MaxWert	°C	Durchschnitt	°C
16.09. 03:49	3.0	05.09. 14:42	29.5	13.72		

September 2017

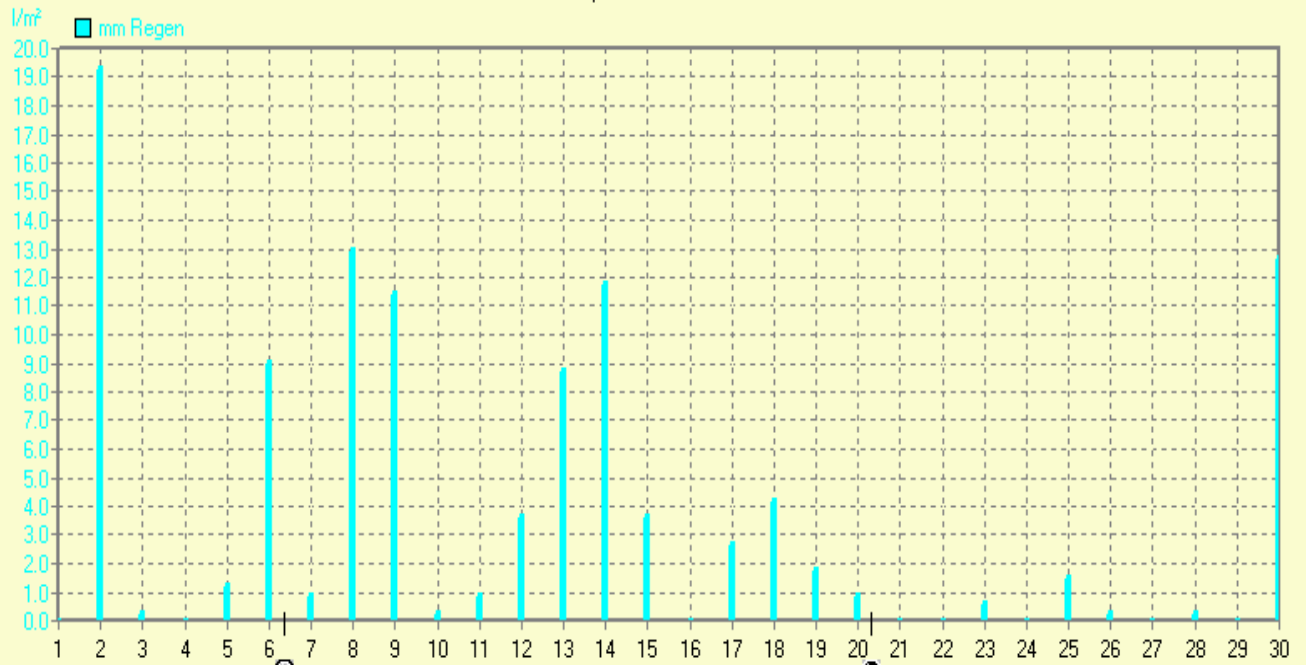
© Bernhard Kilmann



% Außen	MinWert	%	MaxWert	%	Durchschnitt	%
04.09. 18:11	43	10.09. 08:57	99	88		

September 2017

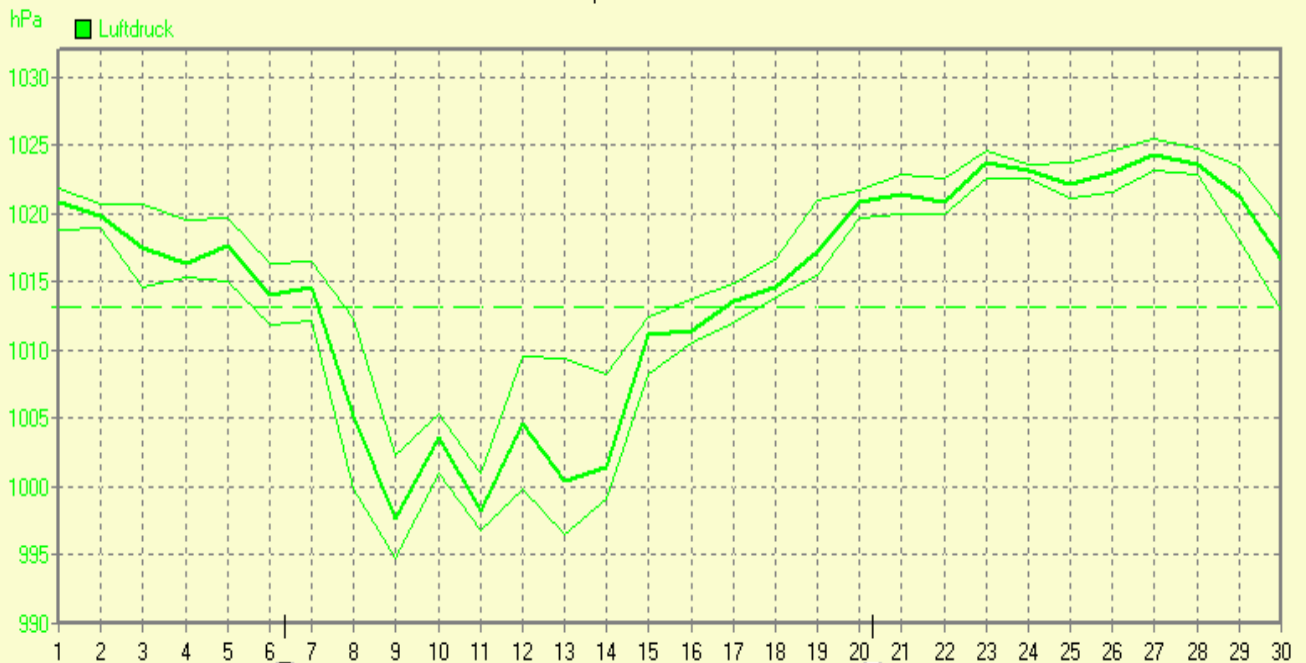
© Bernhard Kilmann



mm Regen	Regentage	MaxWert	l/m²	Gesamt	l/m²
	22	02.09. 20:21	19.3		109.3

September 2017

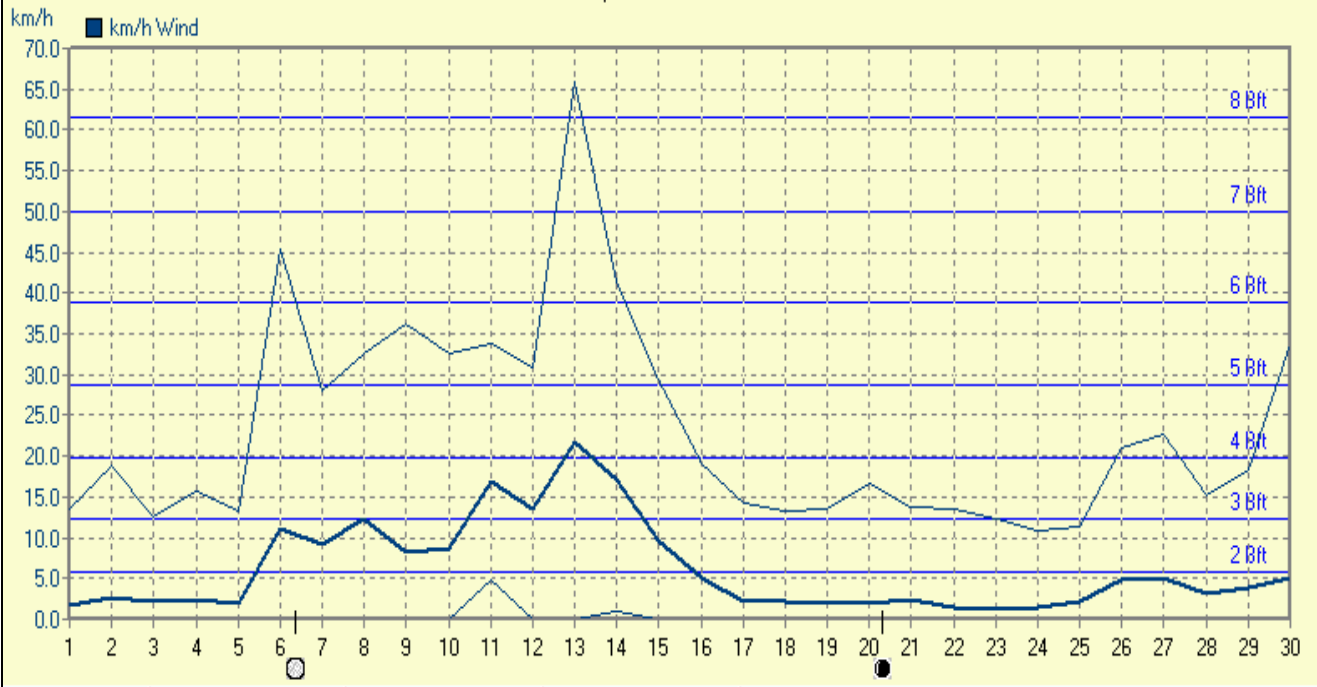
© Bernhard Kilmann



Luftdruck	MinWert	hPa	MaxWert	hPa	Durchschnitt	hPa
	09.09. 09:06	994.8	27.09. 10:29	1025.5		1014.7

September 2017

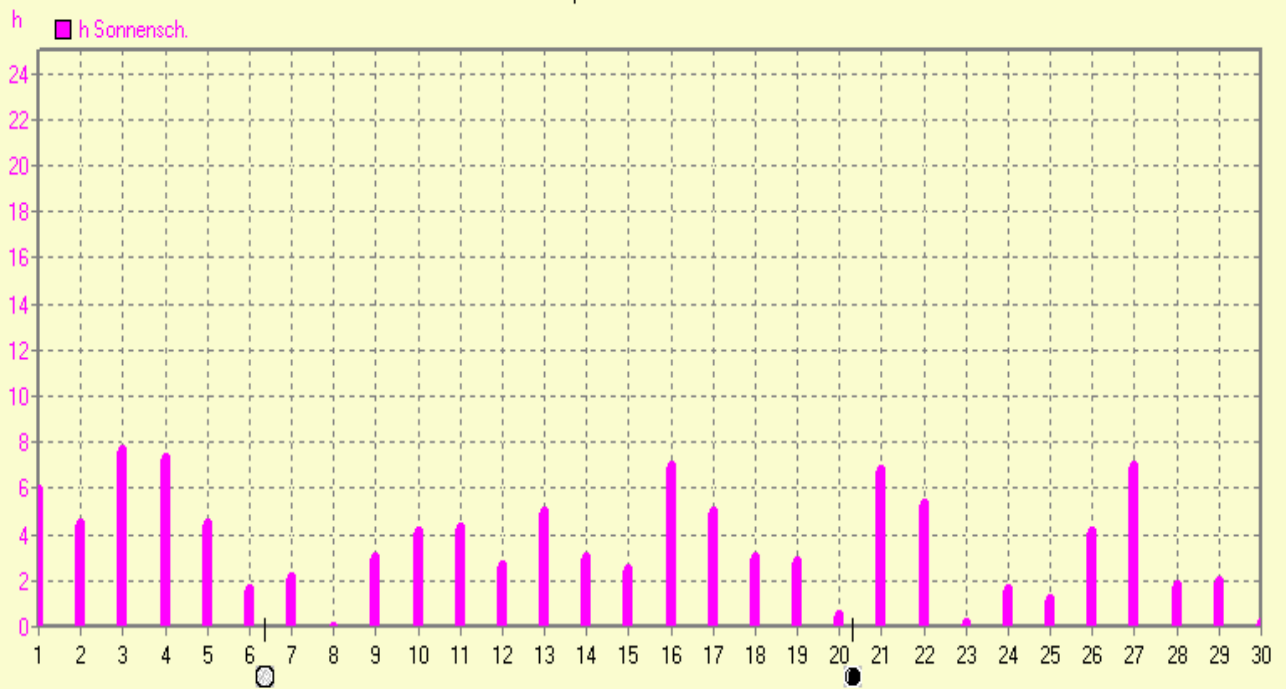
© Bernhard Kilmann



km/h Wind	MinWert	km/h	MaxWert	km/h	Durchschnitt	km/h
km/h Wind	01.09.	00:01	0.0	13.09.	13:19SW	65.8
					4399.6 km	6.1

September 2017

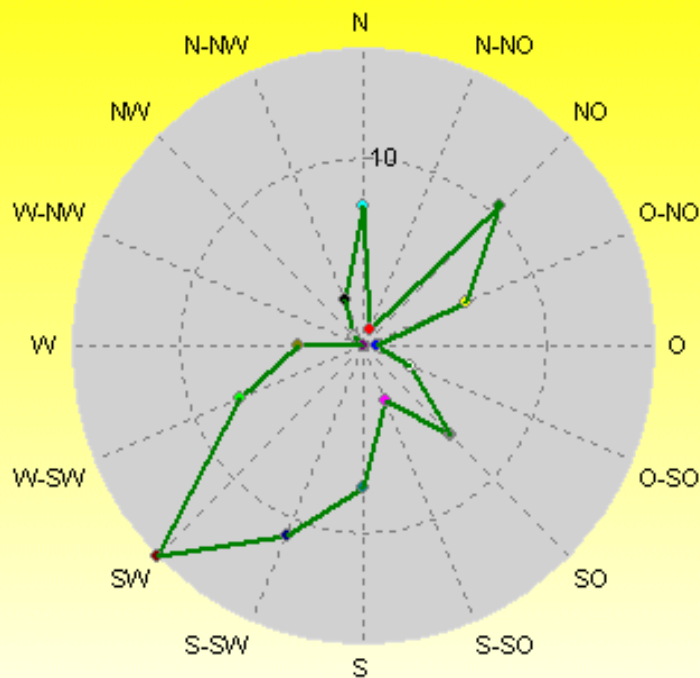
© Bernhard Kilmann



h Sonnensch.	MaxWert	h	Durchschnitt	h
h Sonnensch.	03.09.	17:31	7.65	107:07 h
				4

Verteilung Windrichtung September 2017

Schlagen, südl. Teutoburger Wald



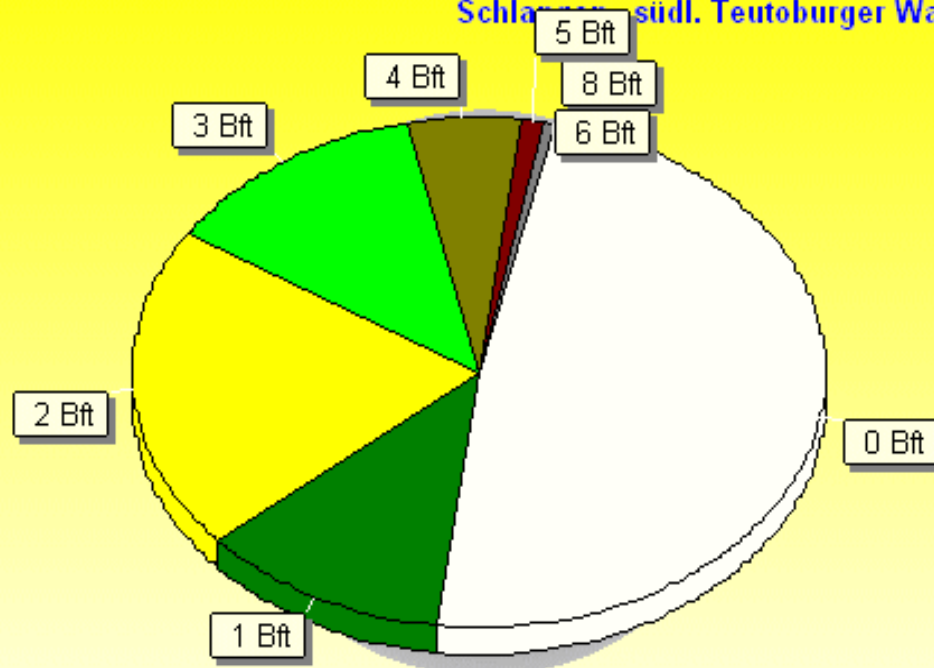
	%
N	7,87
N-NW	3,95
NW	2,36
W-NW	1,82
W	4,76
W-SW	7,71
SW	14,78
S-SW	10,81
S	8,01
S-SO	4,41
SO	7,25
O-SO	4,11
O	2,40
O-NO	6,74
NO	10,48
N-NO	2,54

4331 / 0 Werte -> 0.0% Windstille - Ø 6,1km/h - Max. 65,8km/h - 4399.6 km

© WsWin32 - © Bernhard Kilmann - Schlagen, südl. Teutoburger Wald

Verteilung Windstärke September 2017

Schlagen, südl. Teutoburger Wald



	%
8 Bft	0,02
6 Bft	0,44
5 Bft	1,29
4 Bft	5,29
3 Bft	12,28
2 Bft	20,66
1 Bft	11,59
0 Bft	48,42

4331 Werte - Ø 6,1km/h - Max. 65,8km/h - 4399.6 km

© WsWin32 - © Bernhard Kilmann - Schlagen, südl. Teutoburger Wald

01.10.2017	Durchschnitt	Temp.	MinWert	MaxWert	ØMinWert	ØMaxWert	Eistage	Frosttage	Kalte Tage	Sommertage	Heiße Tage	sehr kalte Tage	Warme Tage
2017	Temp. °C	STDV	Temp. °C	Temp. °C	Temp. °C	Temp. °C	Tmax < 0°C	Tmin < 0°C	Tmax < 10°C	Tmax >= 25°C	Tmax >= 30°C	Tmin <= -8.0°C	Tmax >= 20.0°C
Januar	-0.86	-1.76	-11.3	10.5	-3.7	1.8	7	24	30	0	0	8	0
Februar	3.73	+2.13	-3.7	13.4	0.6	6.7	1	14	24	0	0	0	0
März	7.78	+3.48	-1.8	23.9	3.1	12.5	0	5	7	0	0	0	3
April	7.30	-0.60	-4.2	23.4	1.7	12.9	0	8	3	0	0	0	2
Mai	15.11	+2.71	-0.9	34.8	9.3	21.6	0	2	1	9	2	0	20
Juni	18.31	+3.01	7.4	36.1	12.3	25.0	0	0	0	14	6	0	27
Juli	18.11	+1.31	7.3	32.5	13.3	23.8	0	0	0	13	3	0	27
August	17.68	+0.98	6.9	30.2	12.7	23.2	0	0	0	8	1	0	26
September	13.20	-0.60	4.8	24.3	9.0	18.1	0	0	0	0	0	0	6
Oktober													
November													
Dezember													
Gesamt	11.21	+2.31	-11.3	36.1	6.5	16.3	8	53	65	44	12	8	111

STDV Daten B.Lippspringe 1961 bis 1990 © Bernhard Kilmann

01.10.2017	Regen	Regen	Regen	Tage	Tage	Tage	ET	Wind Verlauf	Sonne	Sonne
2017	l/m²	STDV	% STDV	>0.0l/m²	>2.0l/m²	>20.0l/m²	l/m²	km/24	Stunden	% STDV
Januar	68.6	-11.0	86.1%	16	9	0	8.088	154.8	69:09	158.2%
Februar	79.9	+24.5	144.3%	15	10	0	12.369	298.0	49:32	67.6%
März	72.5	+2.0	102.8%	12	10	0	37.122	257.4	140:59	136.3%
April	30.5	-36.1	45.8%	12	7	0	47.162	210.7	120:47	81.8%
Mai	63.0	-15.2	80.6%	11	7	0	92.459	186.8	205:48	105.4%
Juni	78.2	-11.5	87.2%	17	11	0	110.034	257.0	182:42	97.7%
Juli	215.9	+127.3	243.7%	20	11	5	82.384	221.1	158:21	86.5%
August	136.2	+53.3	164.3%	14	10	1	75.519	178.0	171:18	93.2%
September	109.3	+38.9	155.3%	22	11	0	34.325	183.3	107:07	82.1%
Oktober										
November										
Dezember										
Gesamt	854.1	-59.5	93.5%	139	86	6	499.463	1949.2	1205:43	83.4%

STDV Daten B.Lippspringe 1961 bis 1990 © Bernhard Kilmann