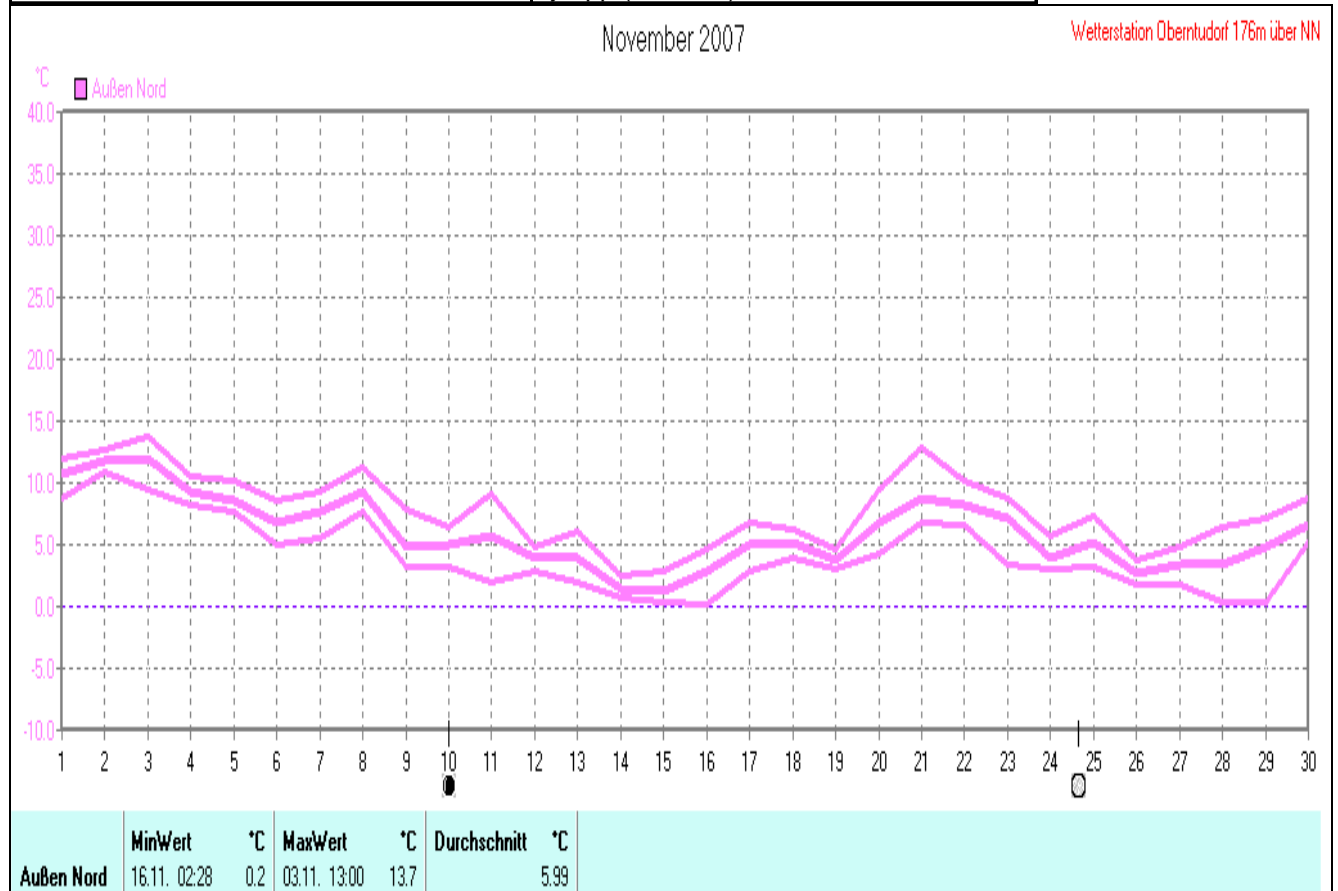
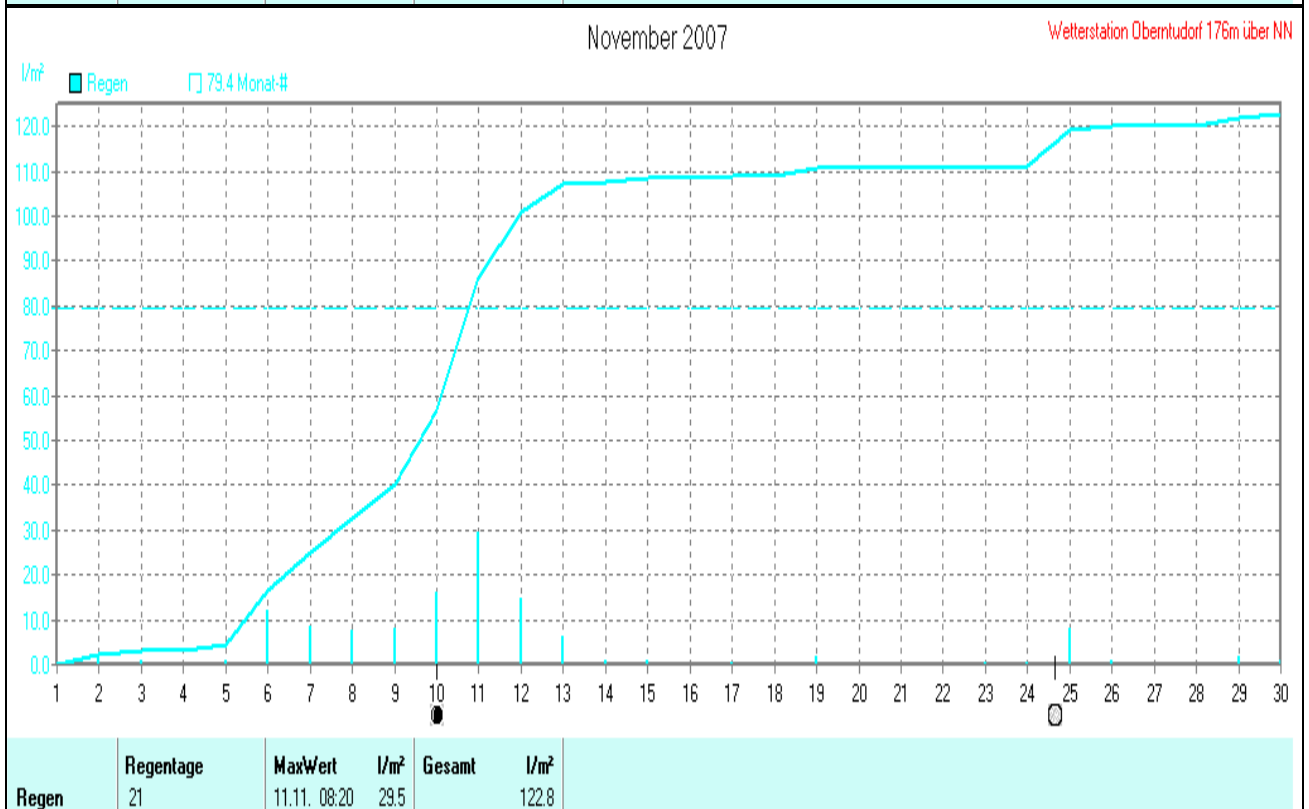
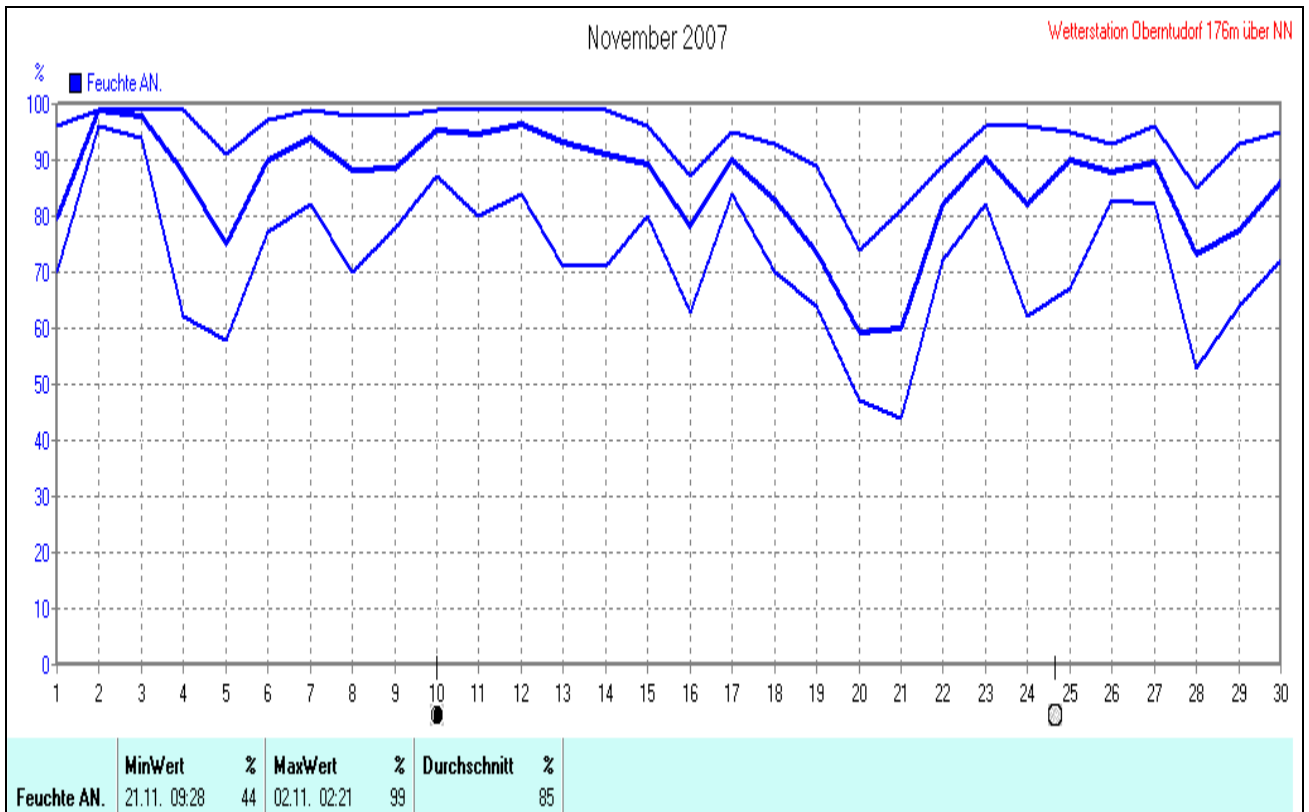
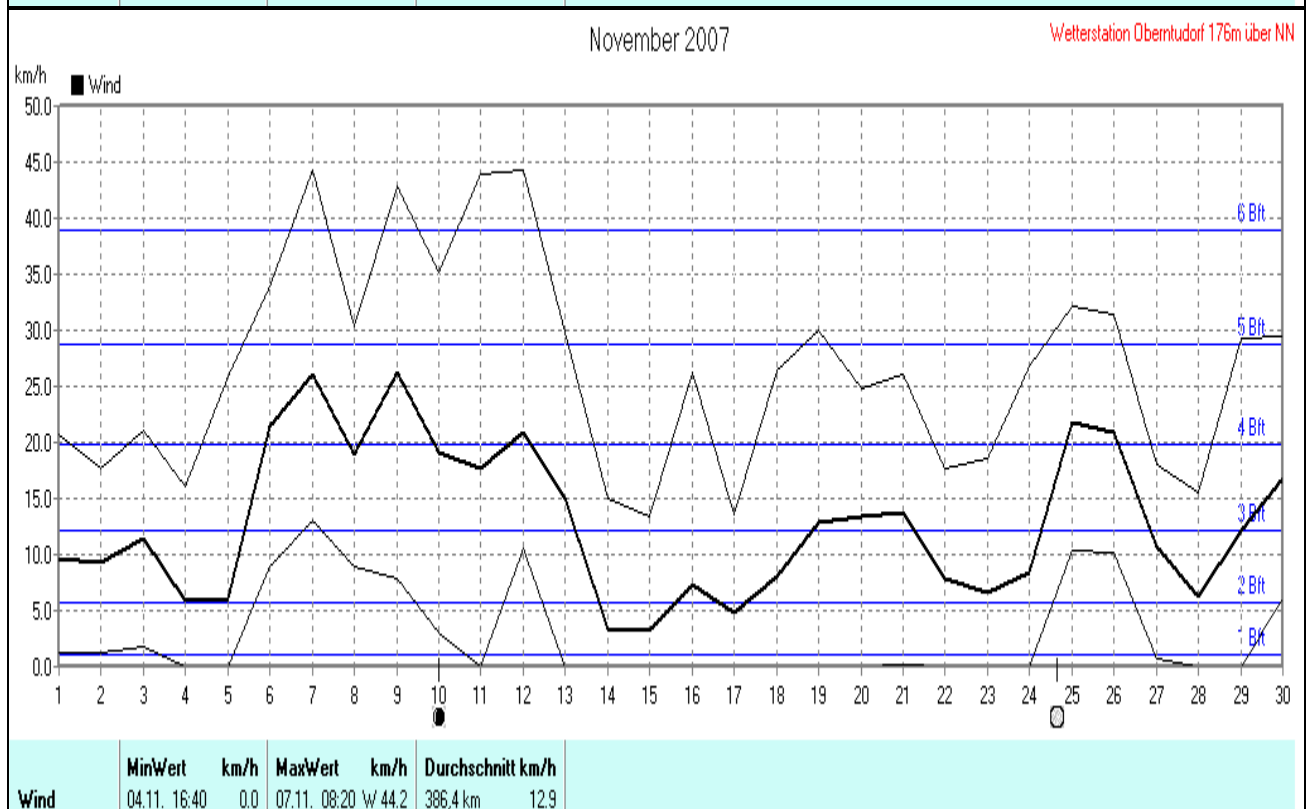
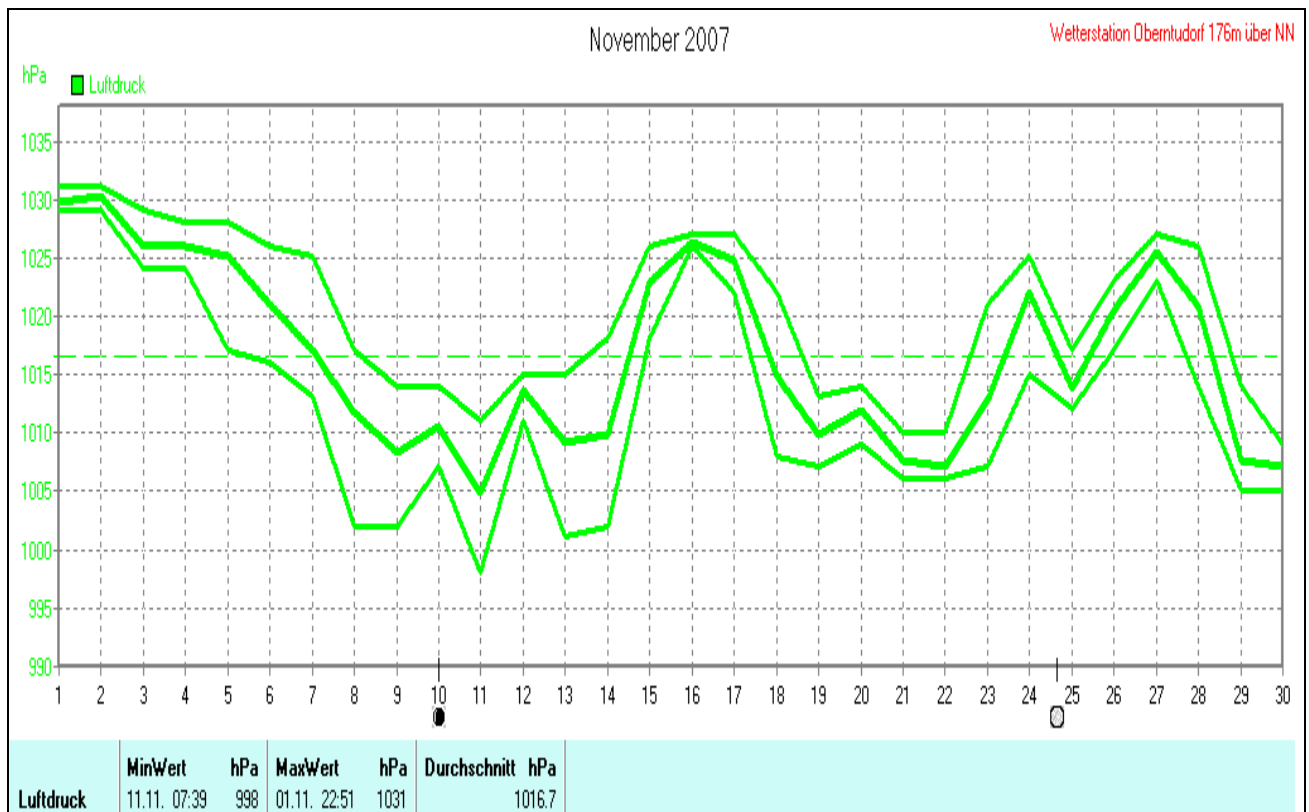


# Wettergrafiken und Tabelle November 2007 Station Oberntudorf

Klimadaten		Wetterstation Oberntudorf	
<b>Standortkoordinaten:</b>		geogr. 08°39'47"O - 51°38'31"N	
		176 m ü. NN	
<b>Monatswerte: Nov 07</b>			
<b>Temperatur: (Vj.9,1°C)</b>	<b>6,8°C</b>	<b>Tage mit Schneedecke:</b>	
Lj.Mittel:(Lipp.1961-90):	5,2 °C	Eistage(Max<0,0°C):	
Abweichung:	1,6 K	Frosttage(MIN<0,0°C):	
Absoluts Max.:	13,7 °C	Sommertage(Max>=25°C):	
Absolutes Min.:	0,2 °C	Heiße Tage(Max>=30°C):	
Bodentemperatur:	Mittel: 5,1°C	Max.: 12,6°C	Min.: -1,2 °C
<b>Niederschlag: (Vj.72,0 mm)</b>	<b>122,8 mm</b>	<b>Luftdruck(Meereshöhe):hPa</b>	
Max.Tag:	29,5 mm	Absolutes Max.:	
Lj.Mittel(Lipp. 1961-90):	79,4 mm	Absolutes Min.:	
<b>Mittel relative Feuchte:</b>	<b>85,4 %</b>	Mittel:	
<b>Max. Windböe:</b>	<b>44,2 km/h</b>	Sonne h:	
<b>Mittlere Wind:</b>	<b>12,9 mm</b>	Lj.Lipp.(1961-90):	
		17,2 h	
		51,9 h	

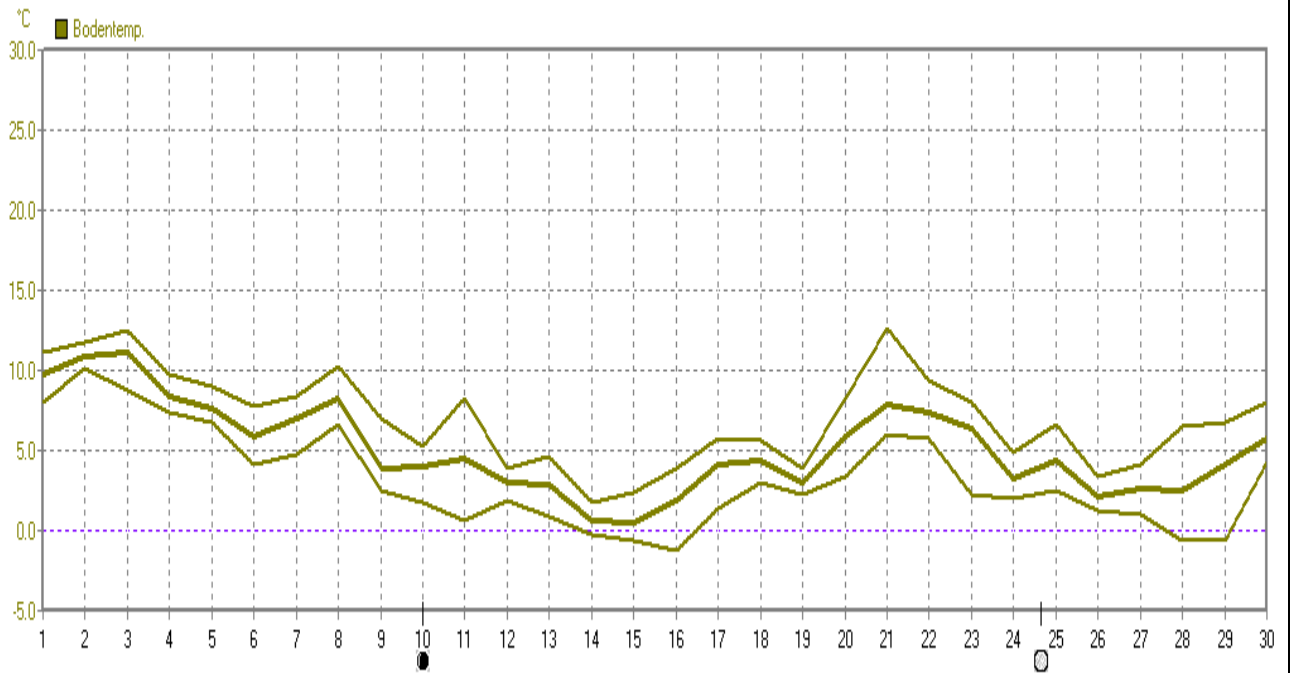






November 2007

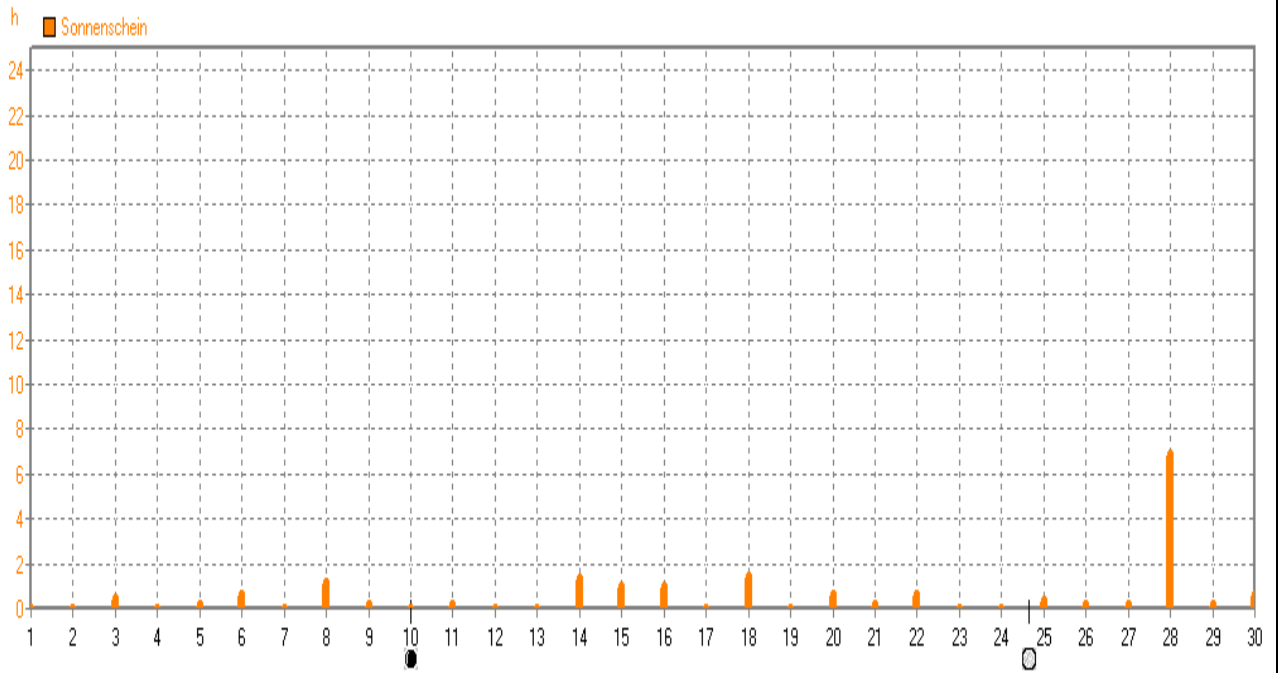
Wetterstation Oberntudorf 176m über NN



<b>Bodentemp.</b>	<b>MinWert</b>	<b>°C</b>	<b>MaxWert</b>	<b>°C</b>	<b>Durchschnitt</b>	<b>°C</b>
	16.11. 02:19	-1.2	21.11. 14:59	12.6		5.14

November 2007

Wetterstation Oberntudorf 176m über NN



<b>Sonnenschein</b>	<b>MaxWert</b>	<b>h</b>	<b>Durchschnitt</b>	<b>h</b>
	28.11. 16:08	6.83	17.24 h	1