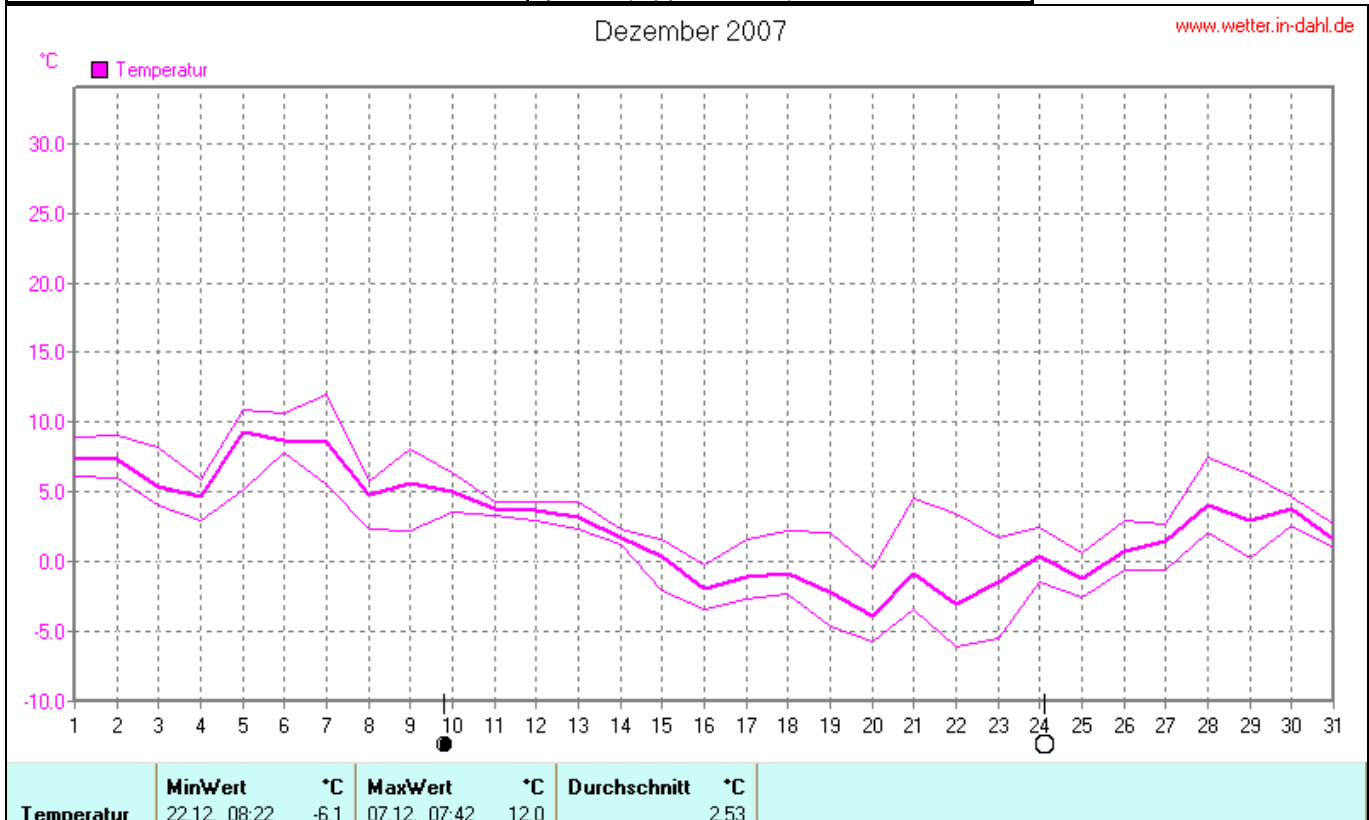
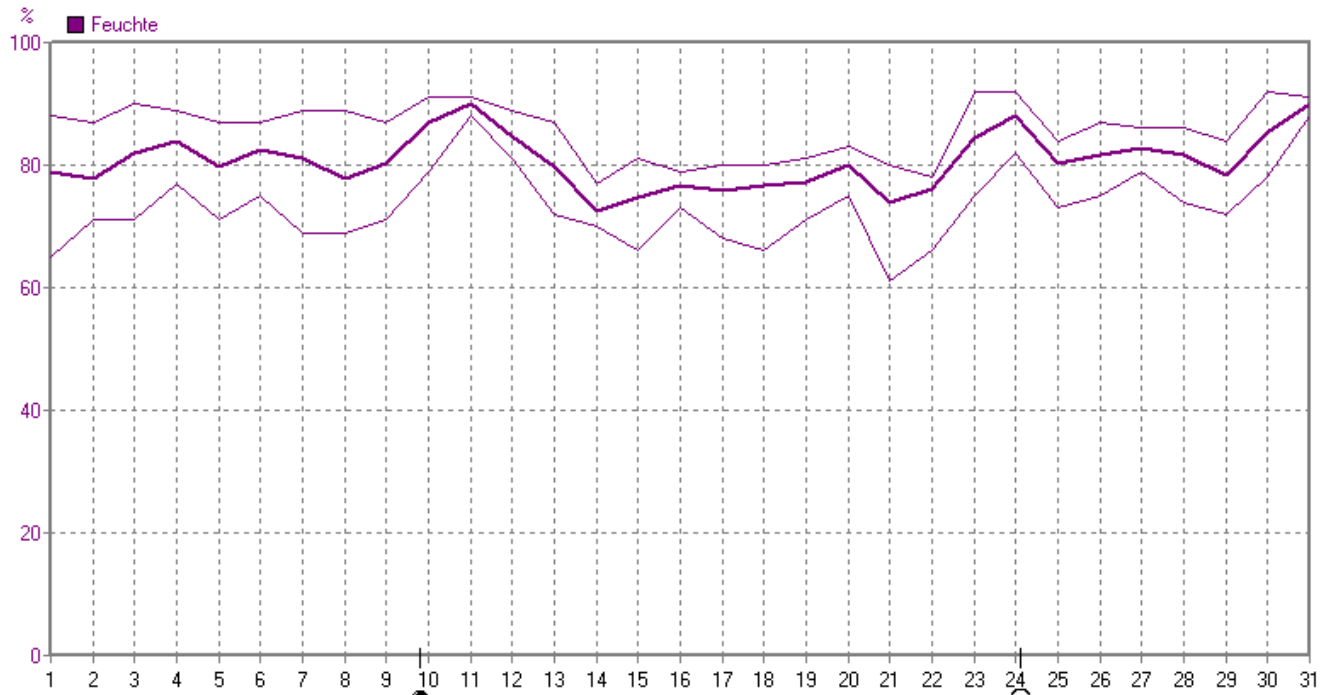


Wettergrafiken und Tabelle Dezember 2007 Station Dahl-Vossberg

Klimadaten		Wetterstation Dahl	
Standortkoordinaten: geogr. 08°50'58"O - 51°41'53"N rechts 3489697 hoch 5727666 250 m NN			
Monatswerte: Dez 07			
Temperatur: (Vj.5,8°C)	2,5°C	Tage mit Schneedecke: Eistage(Max<0,0°C): 2 Frosttage(MIN<0,0°C): 13 Sommertage(Max>=25°C): Heiße Tage(Max>=30°C):	
Lj.Mittel:(Lippspr. 1961-90):	2,3°C		
Abweichung:	0,2 K		
Absoluts Max.: 12,0 °C		Luftdruck(Meereshöhe):hPa Absolutes Max.: 1040 Absolutes Min.: 983 Mittel: 1020,5	
Absolutes Min.: - 6,1°C			
Bodentemperatur: Mittel: 2,0°C		Sonnenschein h: 43,5 h Lj.Mittel(Lipp.1961-90): 38,3 h	
Niederschlag: (Vj.51,6mm)	64,8 mm		
Max.Tag: 14,1 mm			
Lj.Mittel(Lippspr. 1961-90):	92,8 mm		
Mittel relative Feuchte:	81,0 %		
Max. Windböe:	50,4 km/h		
Mittlerer Wind:	14,2 km/h		

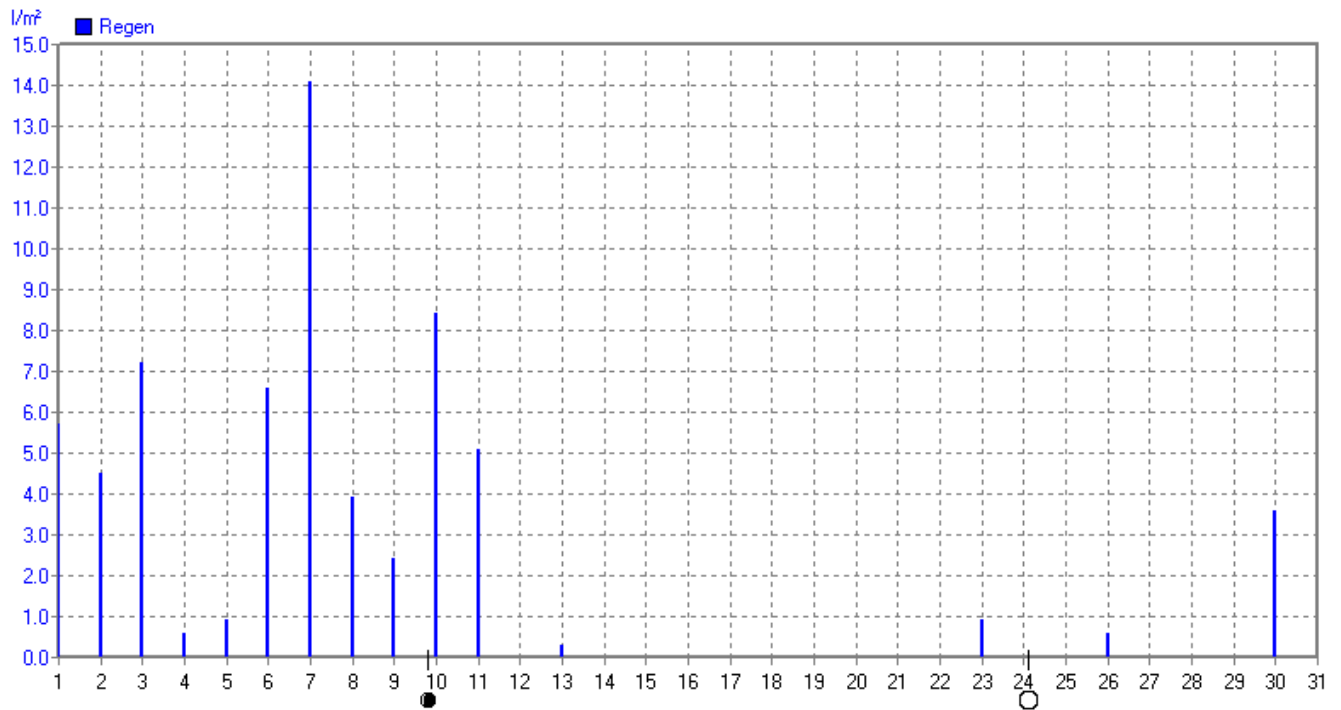


Dezember 2007



Feuchte	MinWert	%	MaxWert	%	Durchschnitt	%
	21.12. 14:02	61	23.12. 17:52	92		81

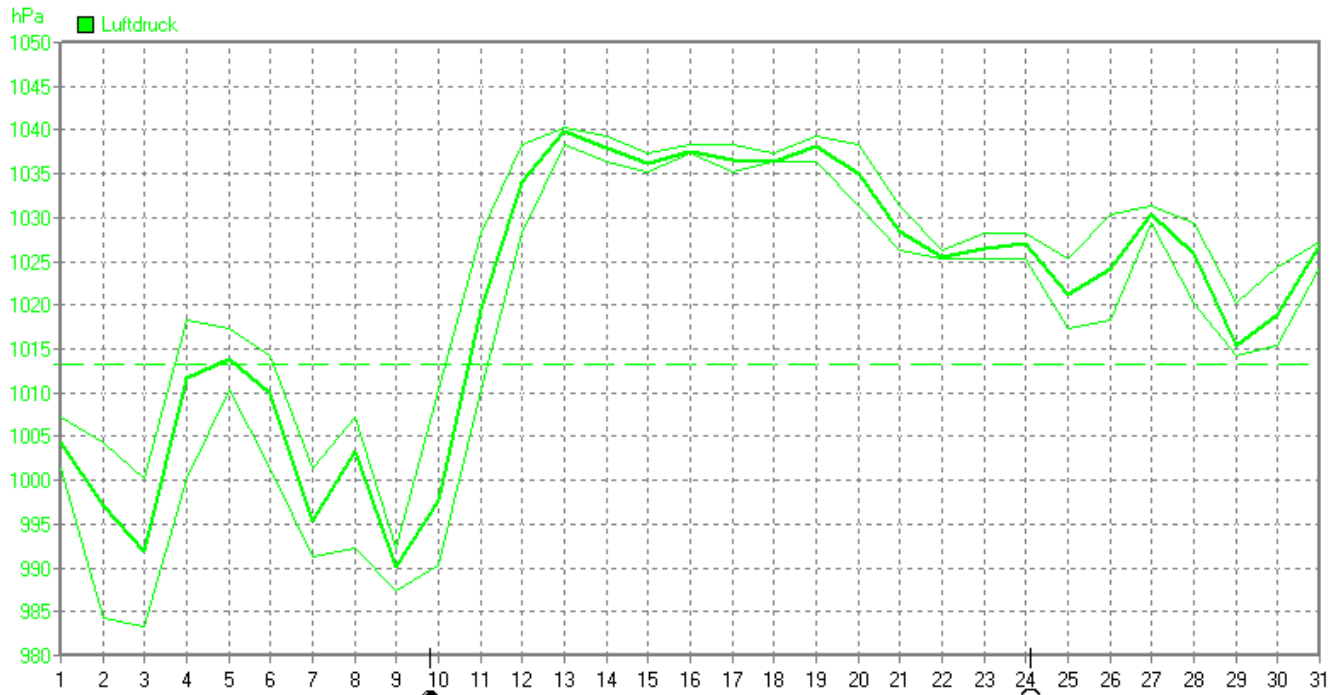
Dezember 2007



Regen	Regentage	MaxWert	l/m²	Gesamt	l/m²
	15	07.12. 11:22	14.1		64.8

Dezember 2007

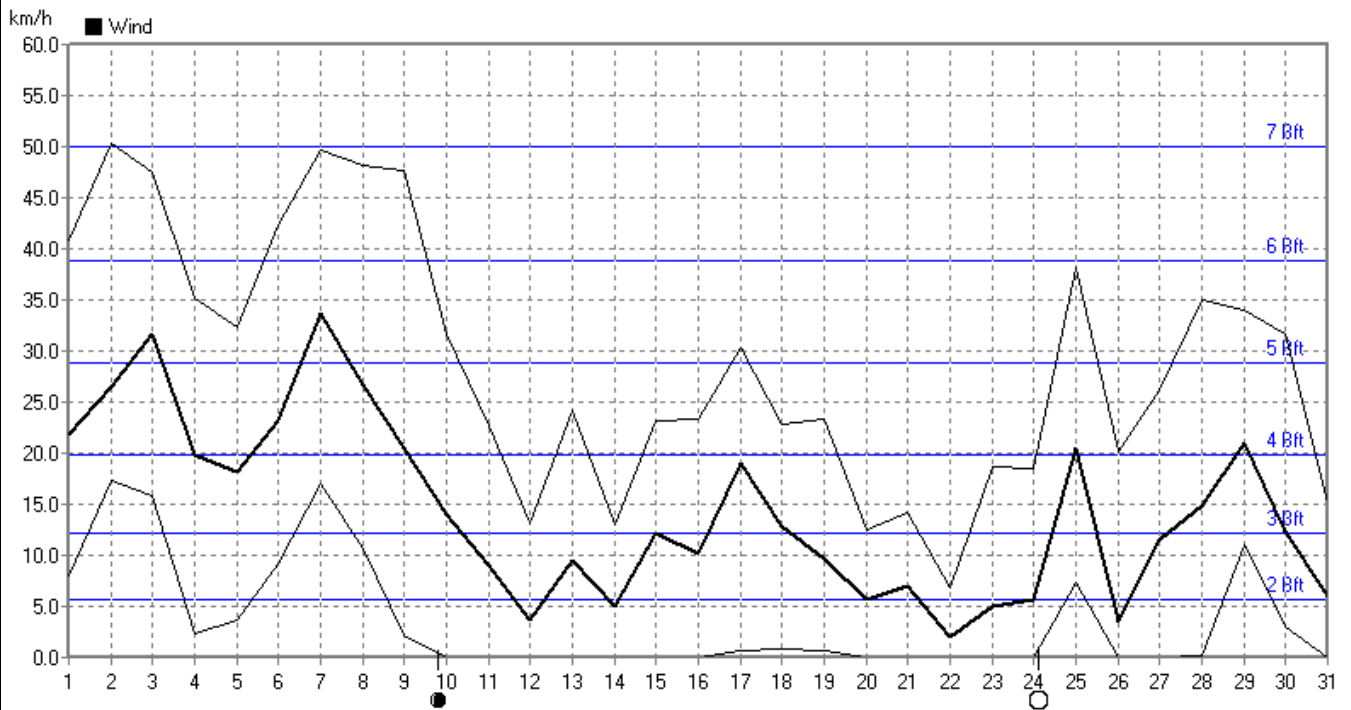
www.wetter.in-dahl.de



Luftdruck	MinWert	hPa	MaxWert	hPa	Durchschnitt	hPa
	03.12. 00:32	983	13.12. 08:12	1040	1020.5	

Dezember 2007

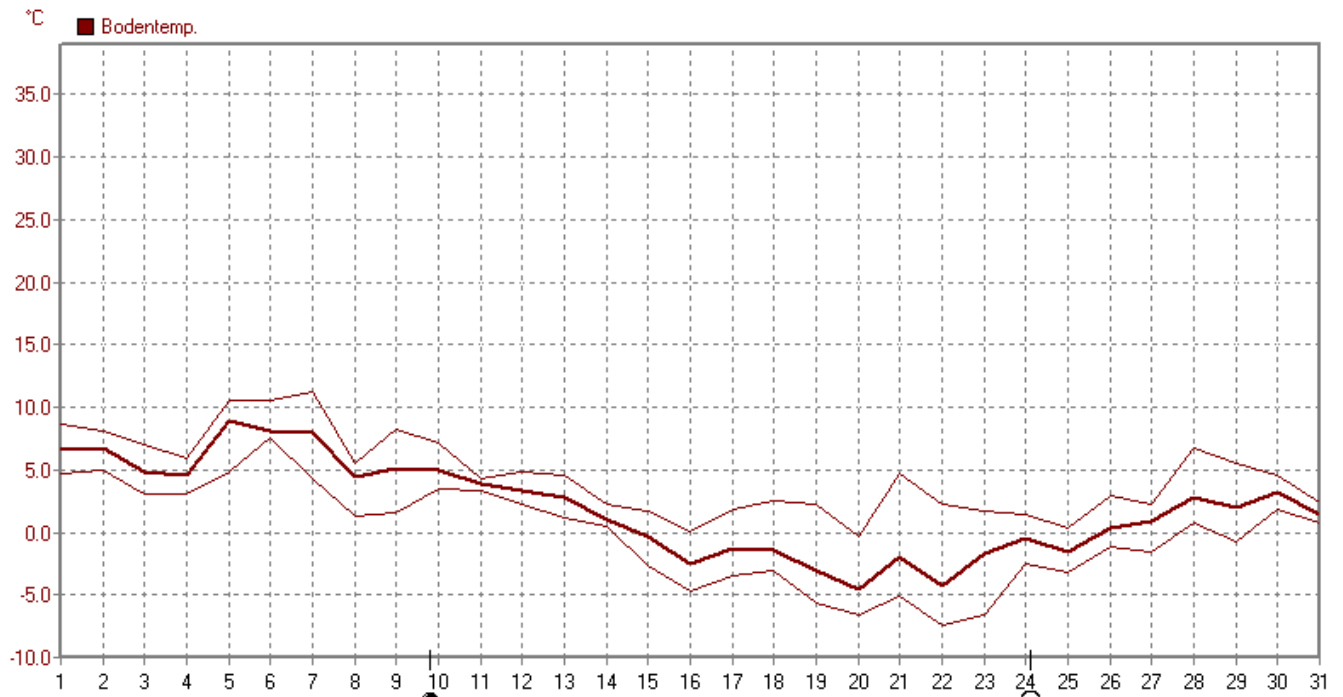
www.wetter.in-dahl.de



Wind	MinWert	km/h	MaxWert	km/h	Durchschnitt	km/h
	10.12. 12:22	0.0	02.12. 22:22	50.4	14.2	

Dezember 2007

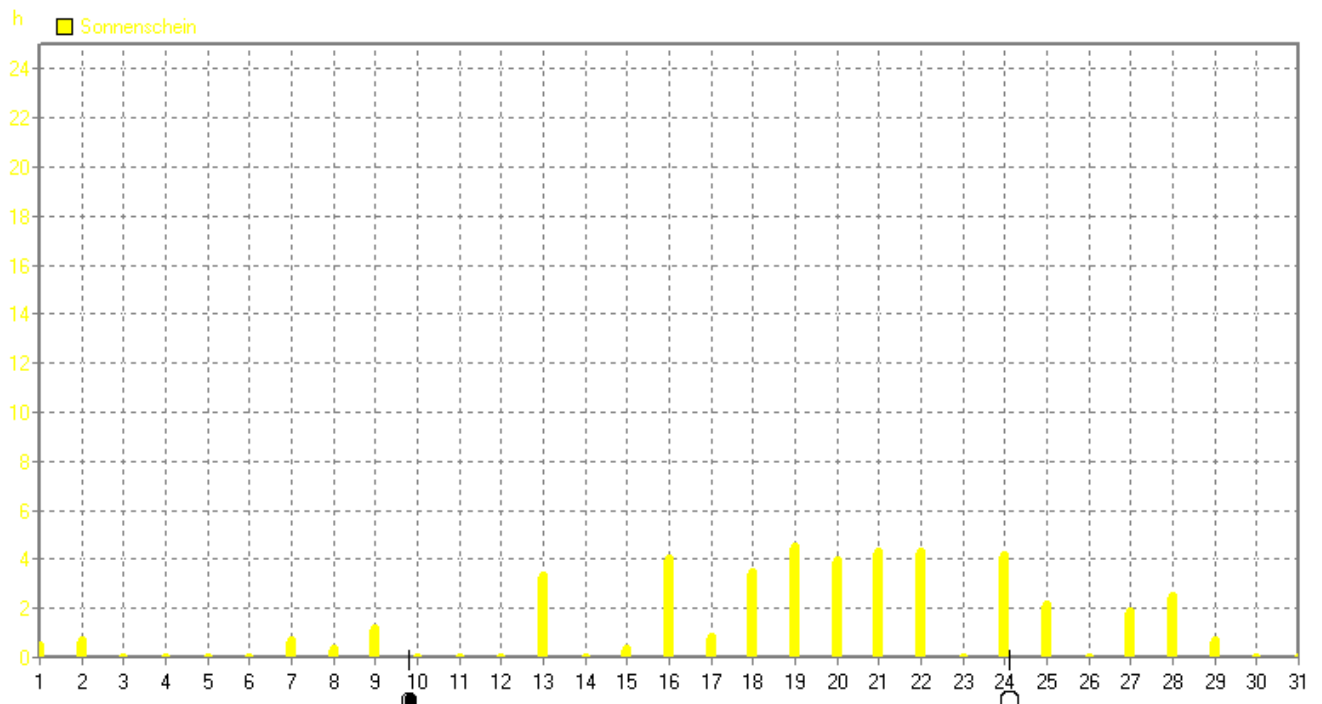
www.wetter.in-dahl.de



Bodentemp.	MinWert	°C	MaxWert	°C	Durchschnitt	°C
	22.12. 08:12	-7.4	07.12. 06:32	11.3		1.97

Dezember 2007

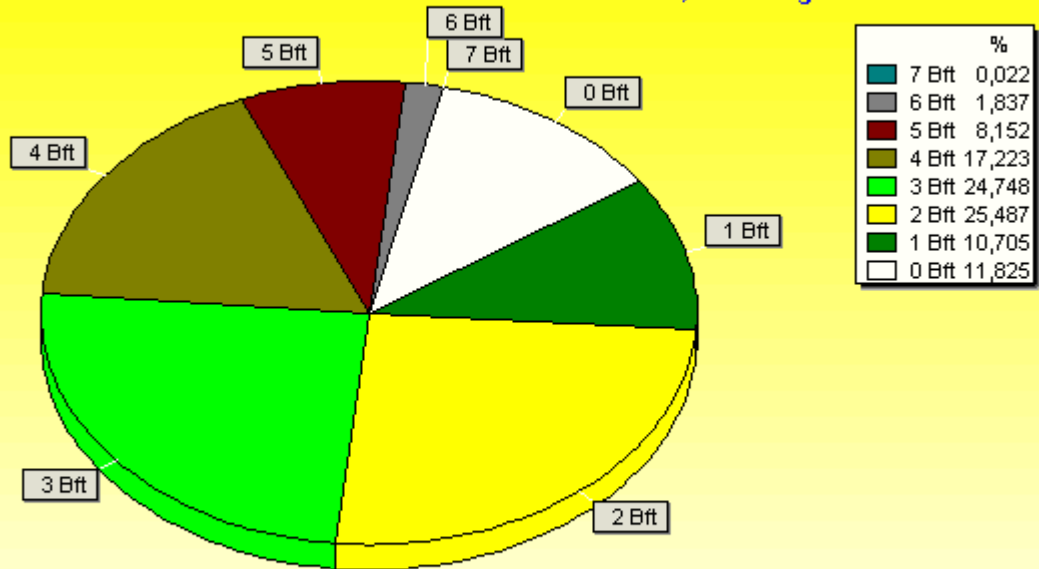
www.wetter.in-dahl.de



Sonnenschein	MaxWert	h	Durchschnitt	h
	19.12. 13:43	4.52	43:47 h	1.4

Verteilung Windstärke Dezember 2007

Paderborn - Dahl, Vossberg

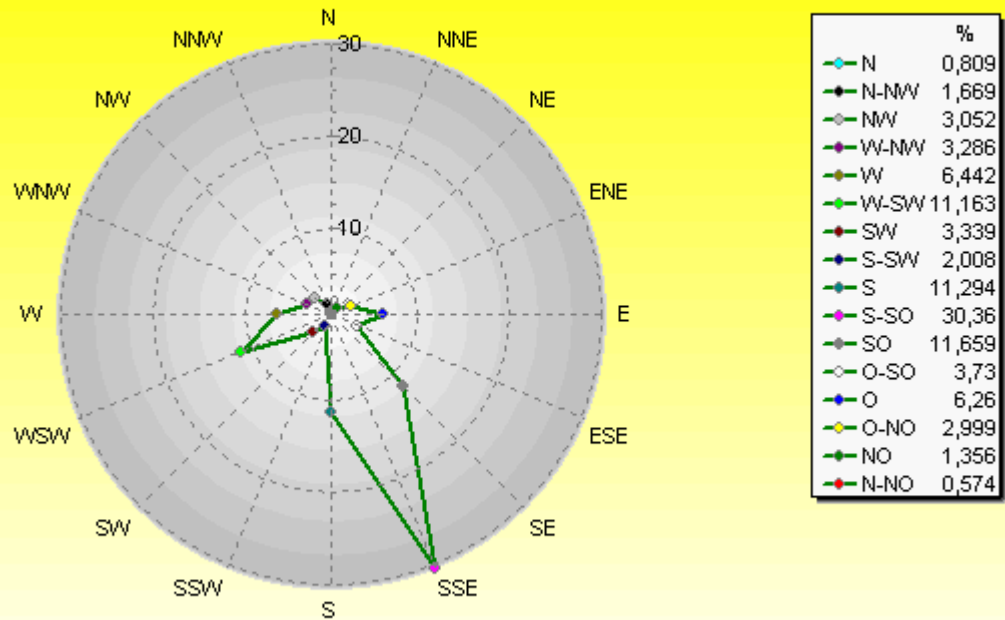


4465 Werte - Ø 14,2km/h - Max. 50,4km/h

© WzWin32

Verteilung Windrichtung Dezember 2007

Paderborn - Dahl, Vossberg



3834 / 488 Werte -> 11.3% Windstille - Ø 14,2km/h - Max. 50,4km/h

© WzWin32