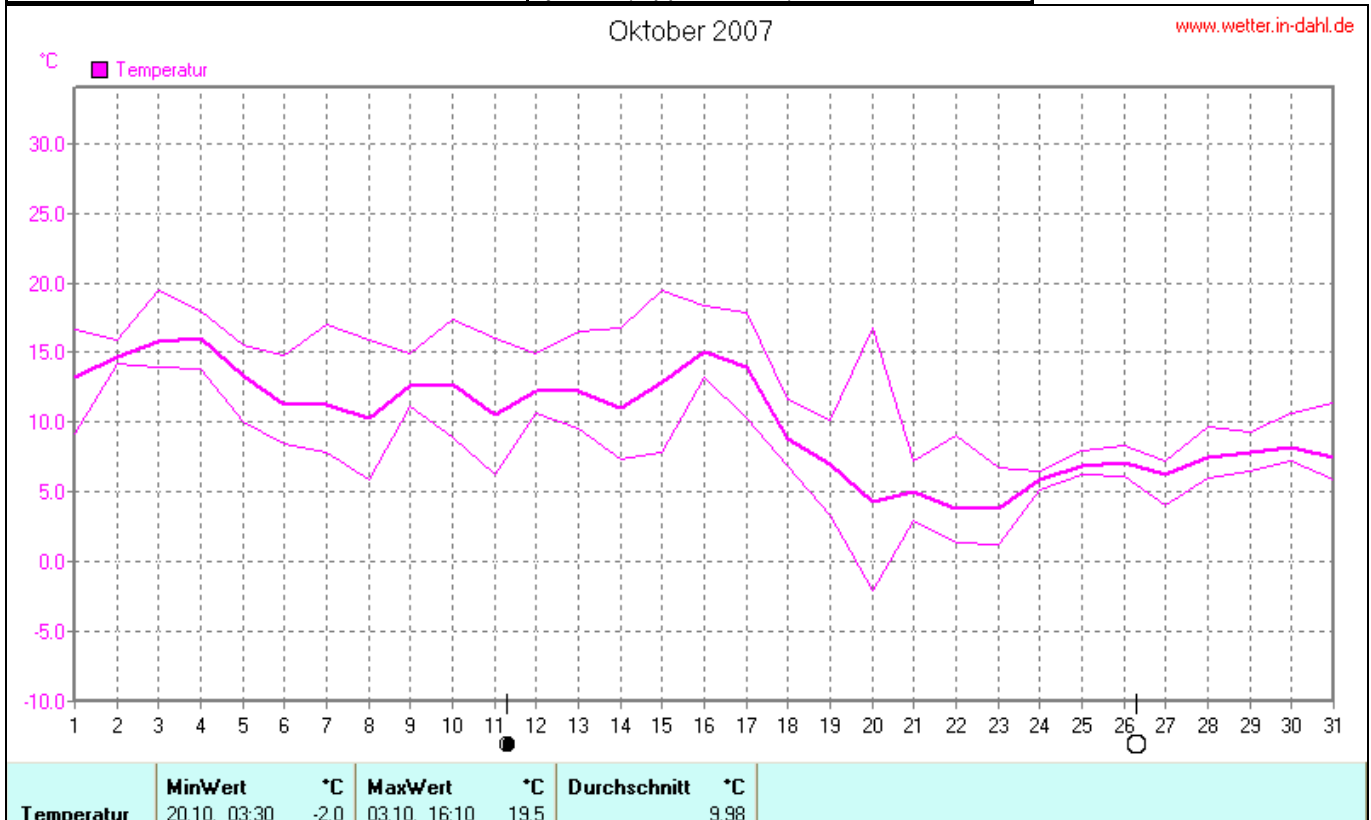


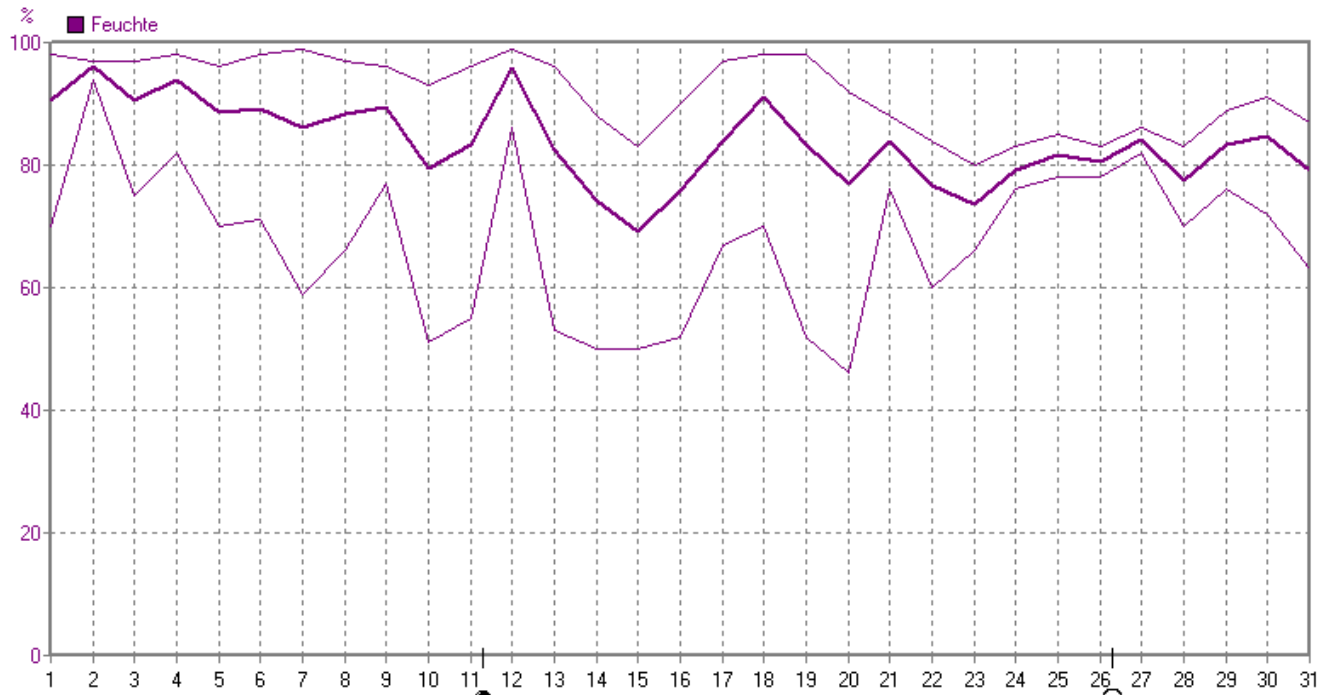
Wettergrafiken und Tabelle Oktober 2007 Station Dahl

Klimadaten		Wetterstation Dahl	
Standortkoordinaten: geogr. 08°50'58"O - 51°41'53"N rechts 3489697 hoch 5727666 250 m NN			
Monatswerte: Okt 07			
Temperatur: (Vj.13,9°C) 10,0 °C		Tage mit Schneedecke: Eistage(Max<0,0°C): Frosttage(MIN<0,0°C): 1 Sommertage(Max>=25°C): Heiße Tage(Max>=30°C):	
Lj.Mittel:(Lippspr. 1961-90): 10,1 °C			
Abweichung: -0,1 K			
Absoluts Max.: 19,5 °C		Luftdruck(Meereshöhe):hPa Absolutes Max.: 1036 Absolutes Min.: 1009	
Absolutes Min.: -2,0 °C			
Bodentemperatur: Mittel: 9,1 °C		Max.: 26,0°C Min.: -1,4 °C	
Niederschlag: (Vj.46,1 mm) 43,8 mm		Mittel: 1023,4	
Max.Tag: 9,0 mm			
Lj.Mittel(Lippspr. 1961-90): 59,5 mm			
Mittel relative Feuchte: 84 %		Sonnenschein h: 127,2 h Lj.Mittel(Lipp.1961-90): 108,0 h	
Max. Windböe: 35,6 km/h			
Mittlerer Wind: 7,8 km/h			



Oktober 2007

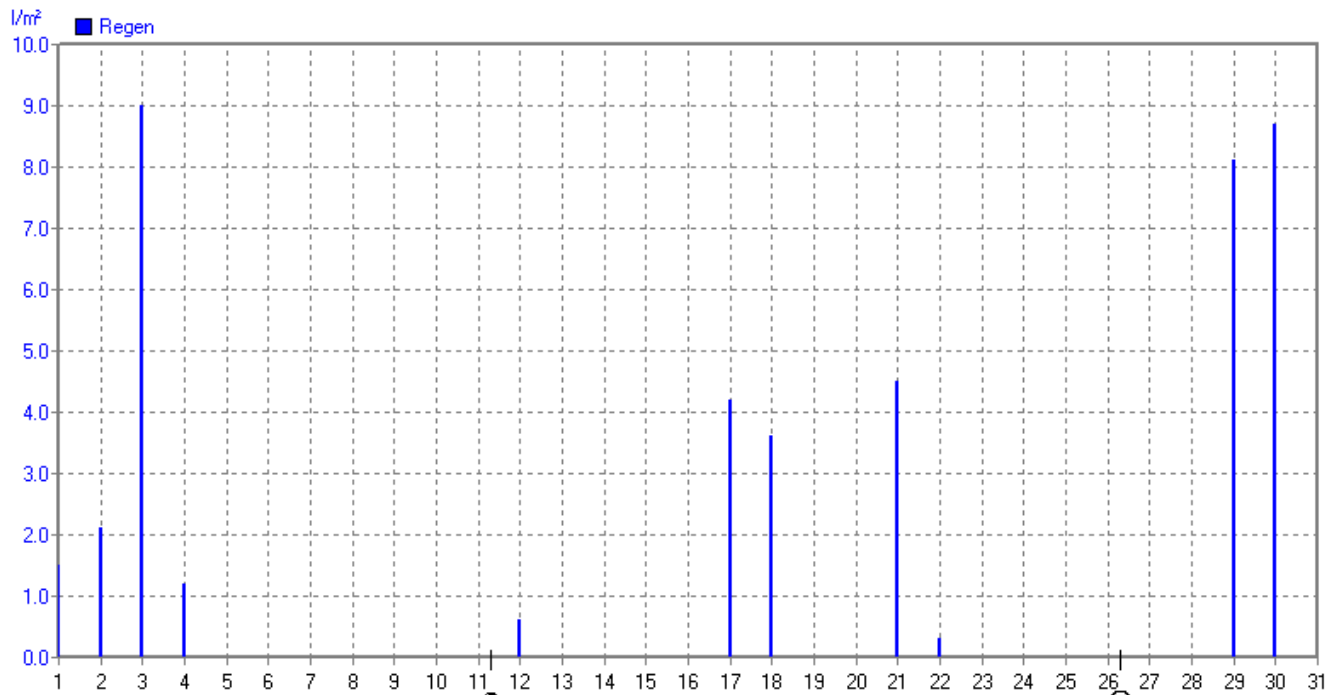
www.wetter.in-dahl.de



Feuchte	MinWert	%	MaxWert	%	Durchschnitt	%
	20.10. 12:31	46	07.10. 08:20	99		84

Oktober 2007

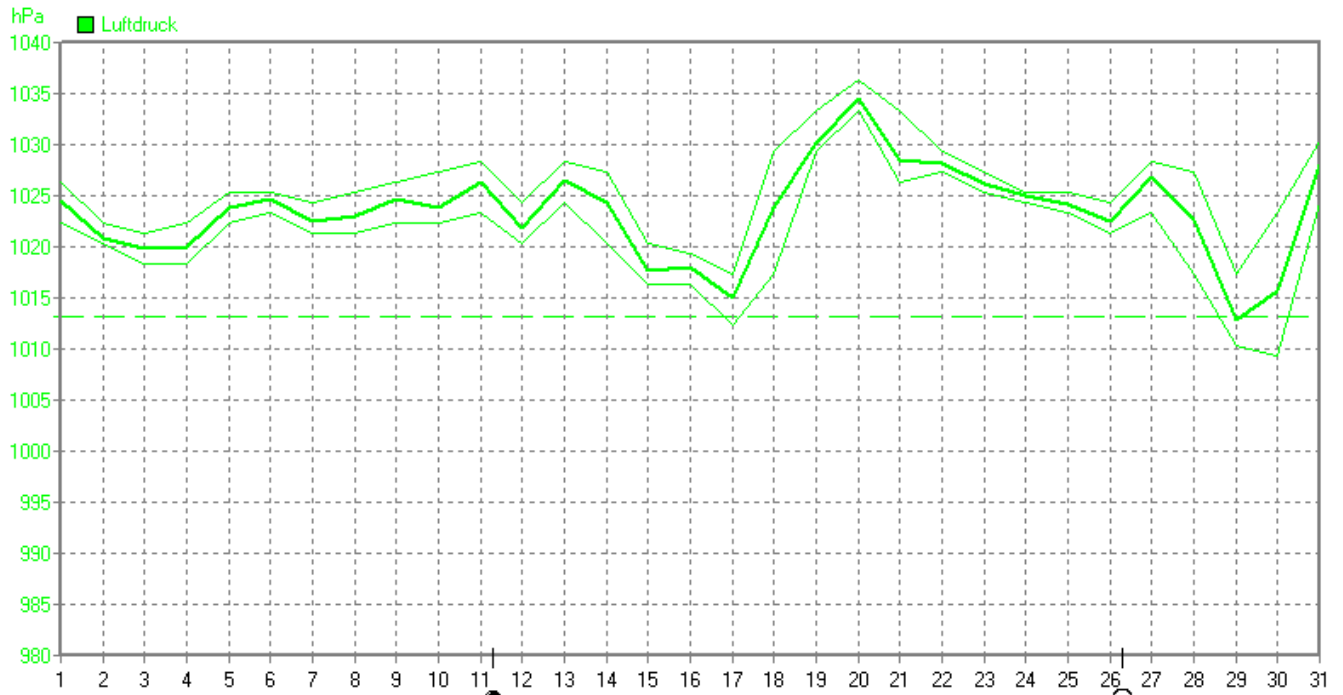
www.wetter.in-dahl.de



Regen	Regentage	MaxWert	l/m²	Gesamt	l/m²
	11	03.10. 21:40	9.0		43.8

Oktober 2007

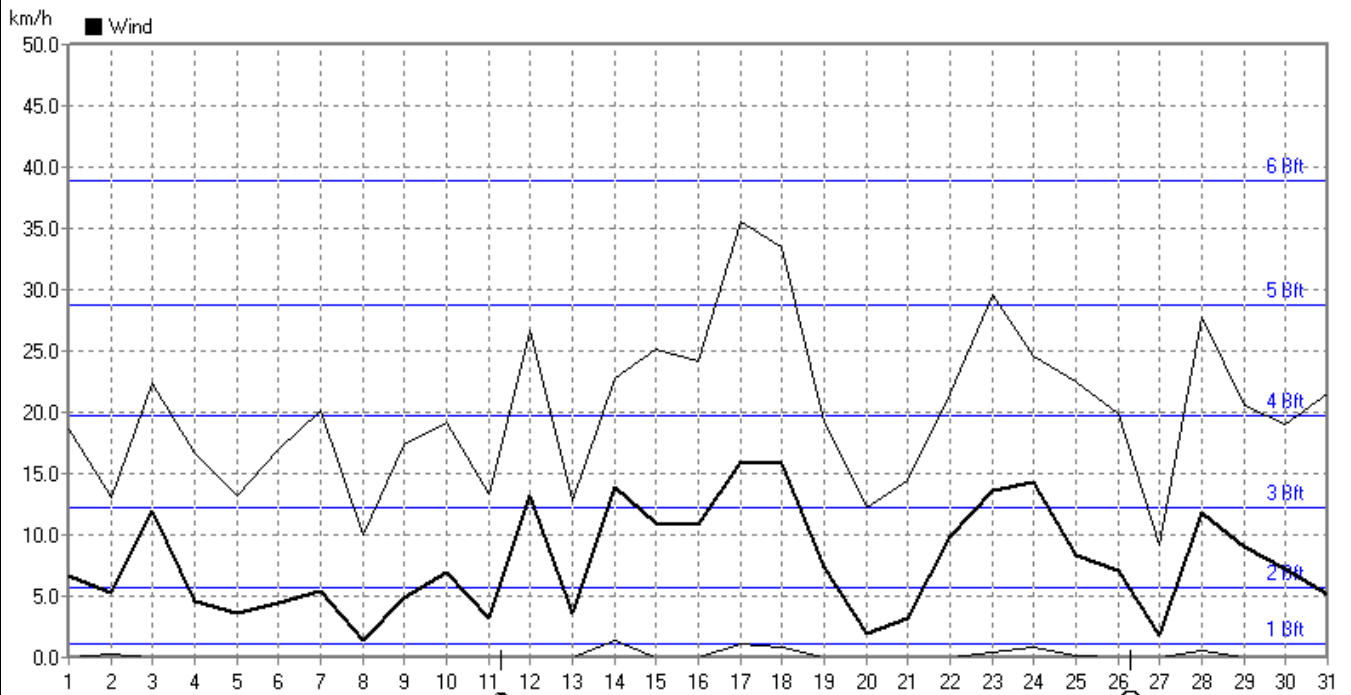
www.wetter.in-dahl.de



Luftdruck	MinWert	hPa	MaxWert	hPa	Durchschnitt	hPa
	30.10. 00:00	1009	20.10. 09:51	1036	1023.4	

Oktober 2007

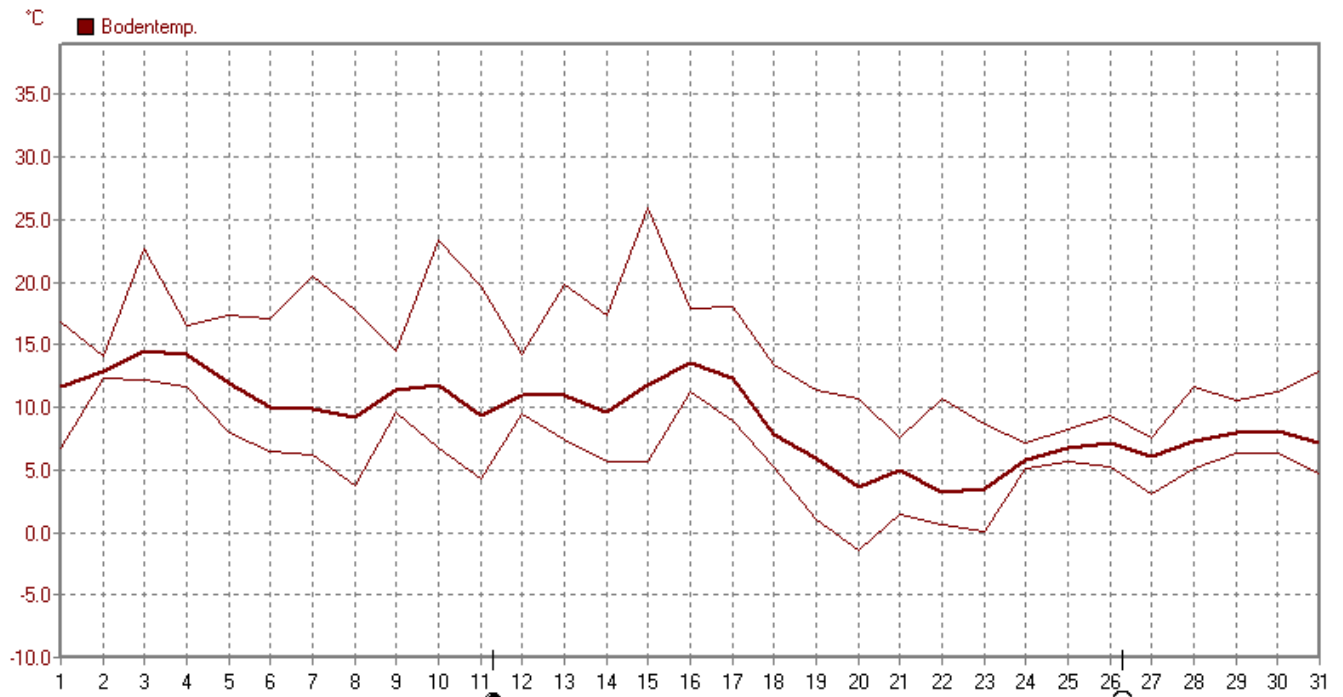
www.wetter.in-dahl.de



Wind	MinWert	km/h	MaxWert	km/h	Durchschnitt	km/h
	01.10. 00:00	0.0	17.10. 17:00	35.6	7.8	

Oktober 2007

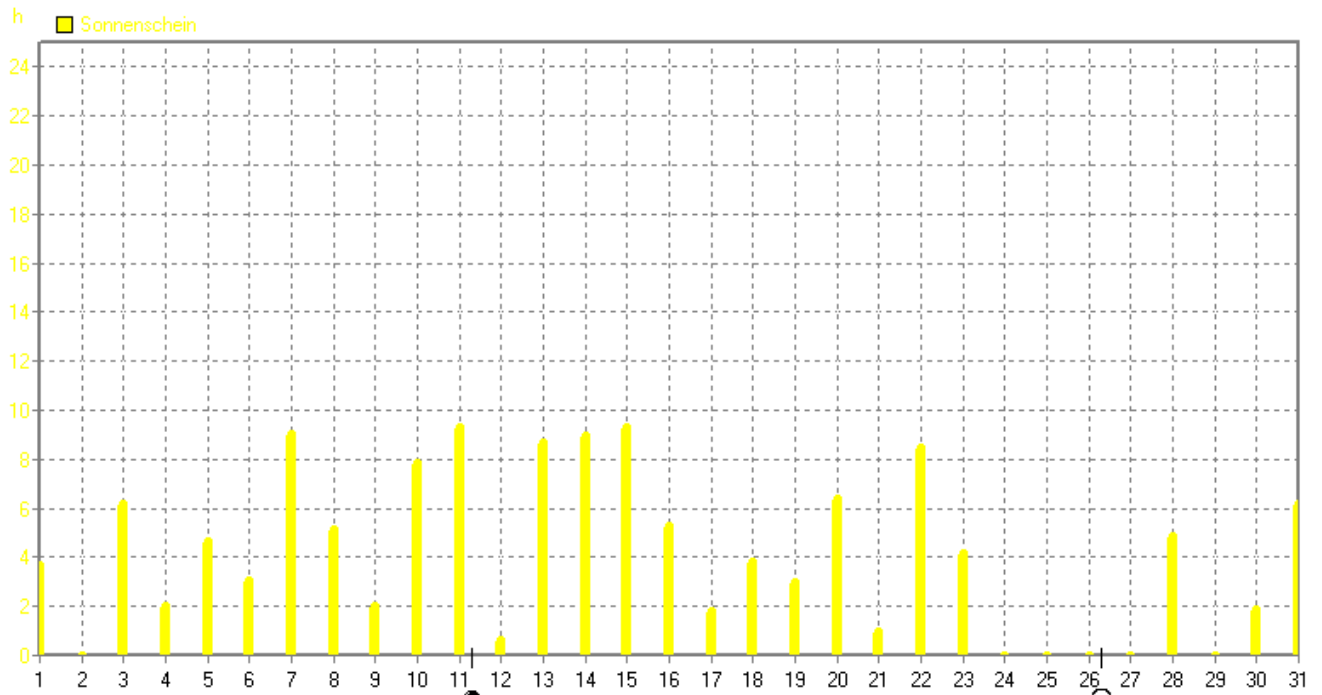
www.wetter.in-dahl.de



	MinWert	°C	MaxWert	°C	Durchschnitt	°C
Bodentemp.	20.10. 07:51	-1.4	15.10. 15:20	26.0		9.06

Oktober 2007

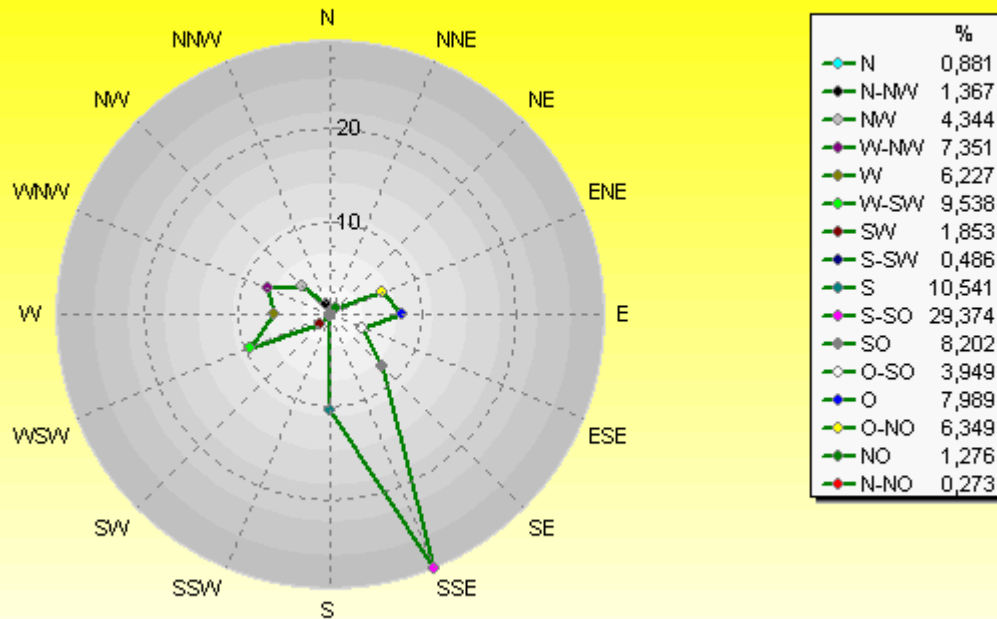
www.wetter.in-dahl.de



	MaxWert	h	Durchschnitt	h
Sonnenschein	11.10. 18:20	9.33	127:18 h	4.1

Verteilung Windrichtung Oktober 2007

Paderborn - Dahl, Vossberg

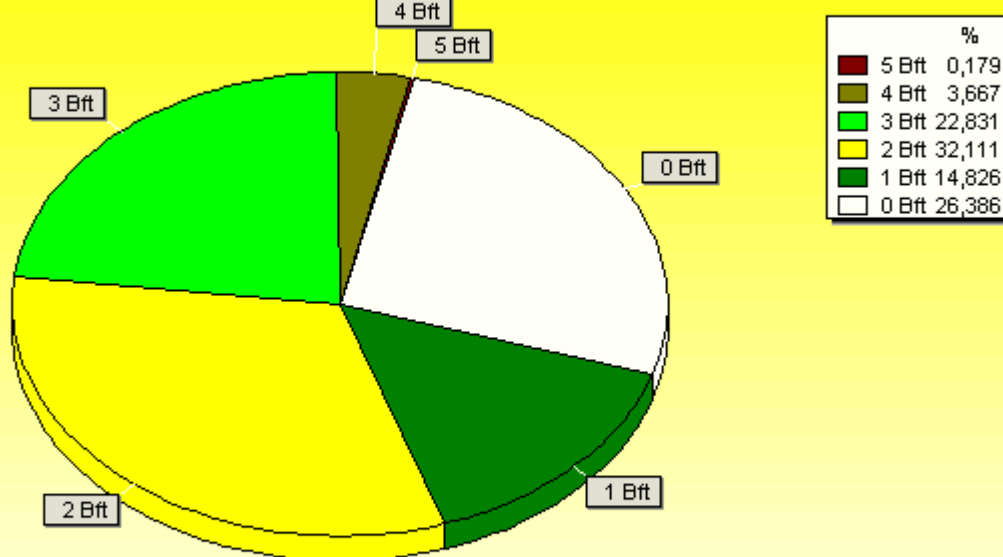


3292 / 1180 Werte -> 26.4% Windstille - Ø 7,8km/h - Max. 35,6km/h

© WzWin32

Verteilung Windstärke Oktober 2007

Paderborn - Dahl, Vossberg



4472 Werte - Ø 7,8km/h - Max. 35,6km/h

© WzWin32