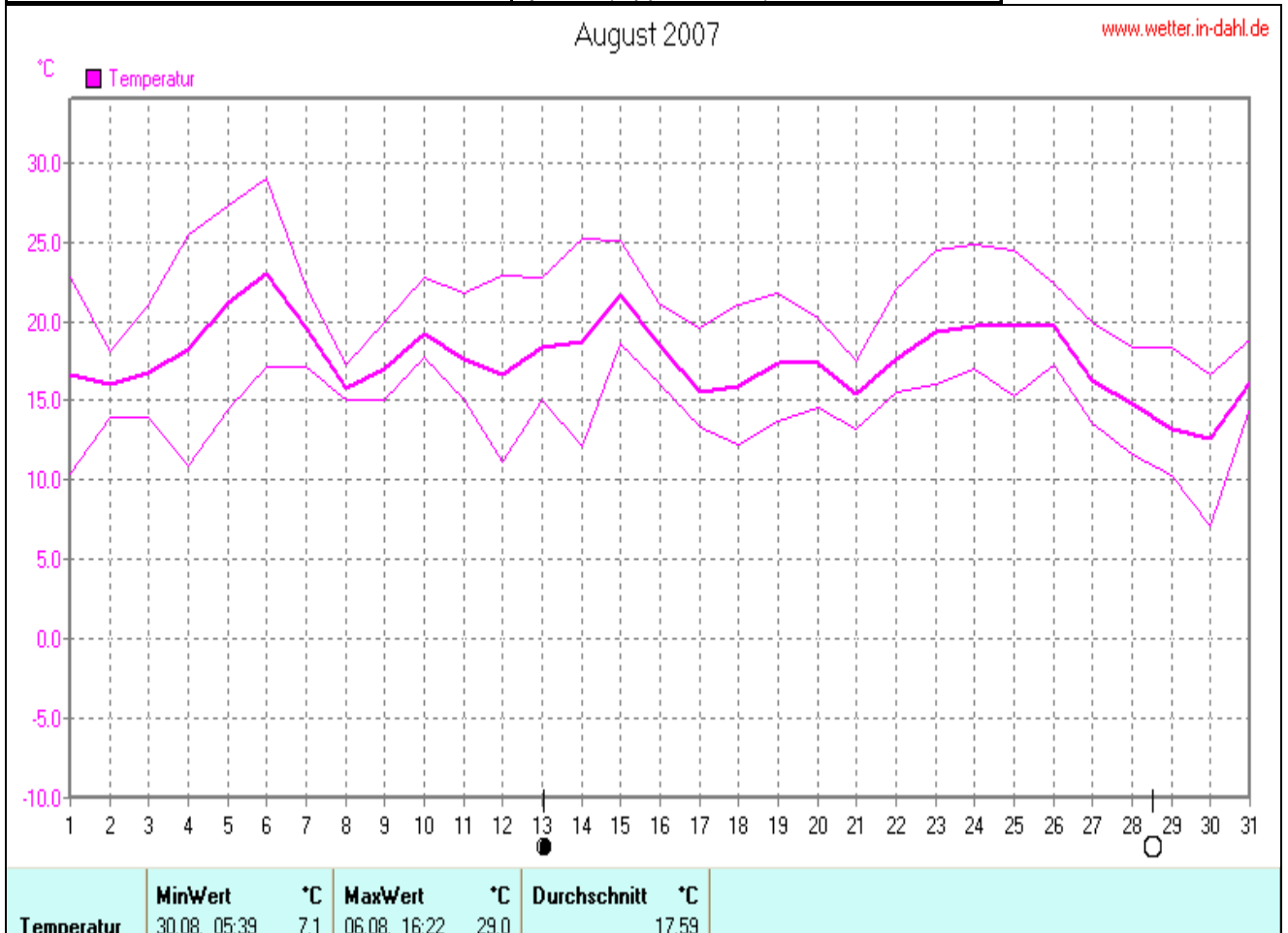


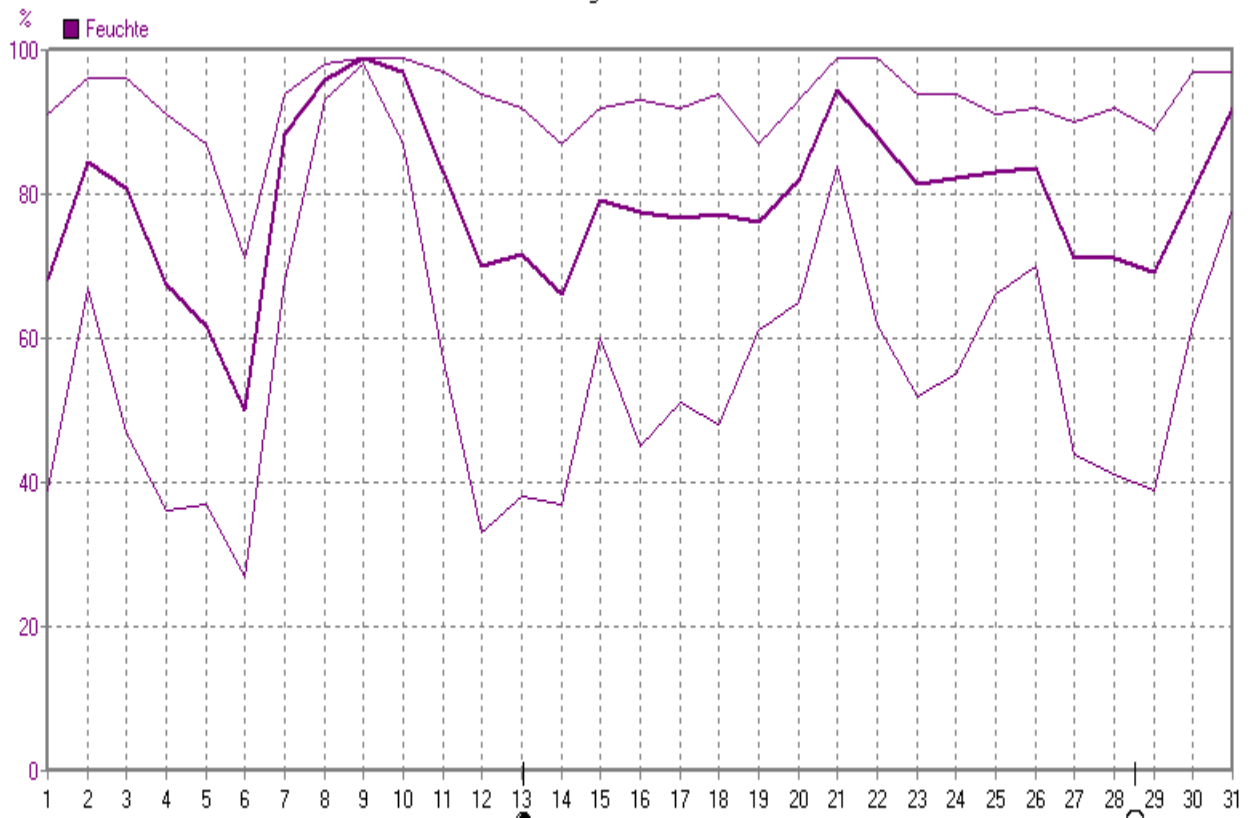
Wettergrafiken und Tabelle August 2007 Station Dahl

Klimadaten		Wetterstation Dahl	
Standortkoordinaten: geogr. 08°50'58"O - 51°41'53"N rechts 3489697 hoch 5727666 250 m NN			
Monatswerte: Aug 07			
Temperatur: (Vj.16,4°C)	17,6°C	Tage mit Schneedecke: Eistage(Max<0,0°C): Frosttage(MIN<0,0°C): Sommertage(Max>=25°C): 4 Heiße Tage(Max>=30°C):	
Lj.Mittel:(Lippspr. 1961-90):	16,7°C		
Abweichung:	0,9 K		
Absoluts Max.:	29,0°C	Max.: 33,7°C Min.:5,7°C	
Absolutes Min.:	7,1°C		
Bodentemperatur:	Mittel:16,6°C		
Niederschlag: (Vj.139,7 mm)	160,8 mm	Luftdruck(Meereshöhe):hPa Absolutes Max.: 1028 Absolutes Min.: 1001 Mittel: 1015,2	
Max.Tag:	43,5 mm		
Lj.Mittel(Lippspr. 1961-90):	82,9 mm		
Mittel relative Feuchte:	79,0 %		
Max. Windböe:	39,8 km/h	Sonnenschein h: 253,6 h Lj.Mittel(Lipp.1961-90): 183,8 h	
Mittlerer Wind:	8,4 km/h		



August 2007

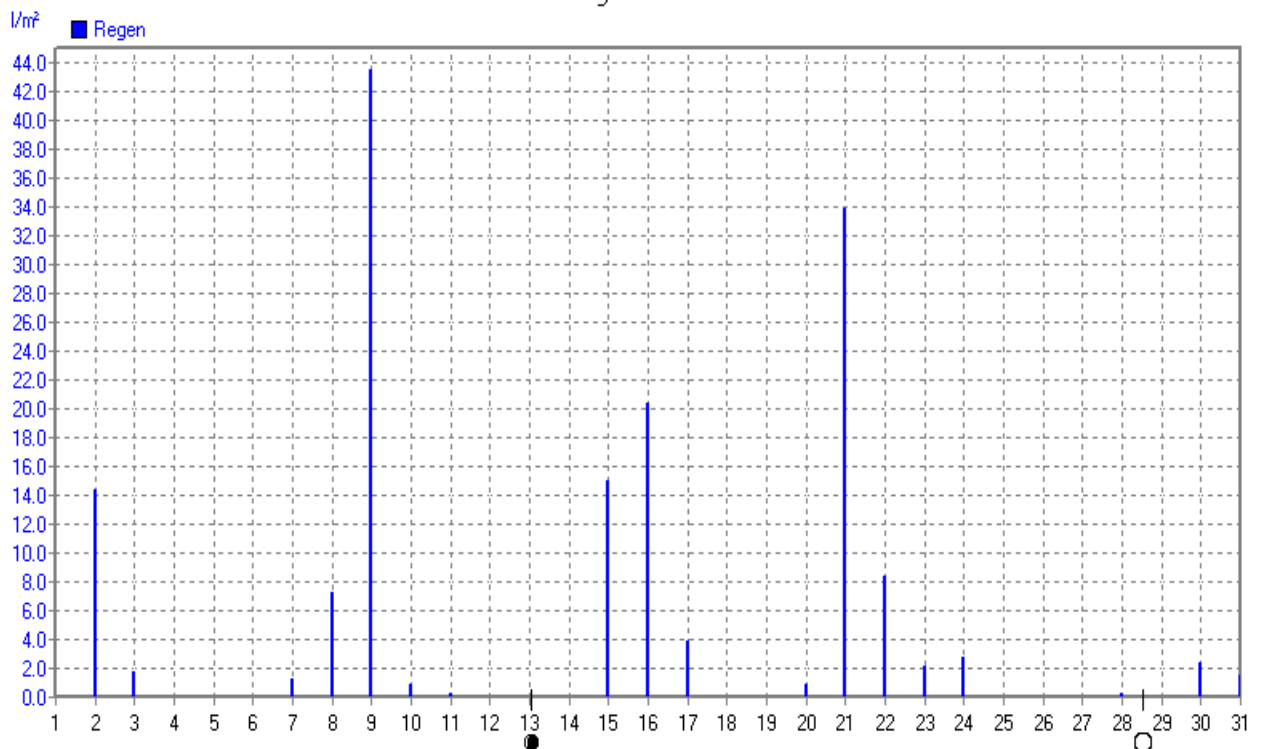
www.wetter.in-dahl.de



Feuchte	MinWert	%	MaxWert	%	Durchschnitt	%
Feuchte	06.08. 15:42	27	09.08. 01:22	99		79

August 2007

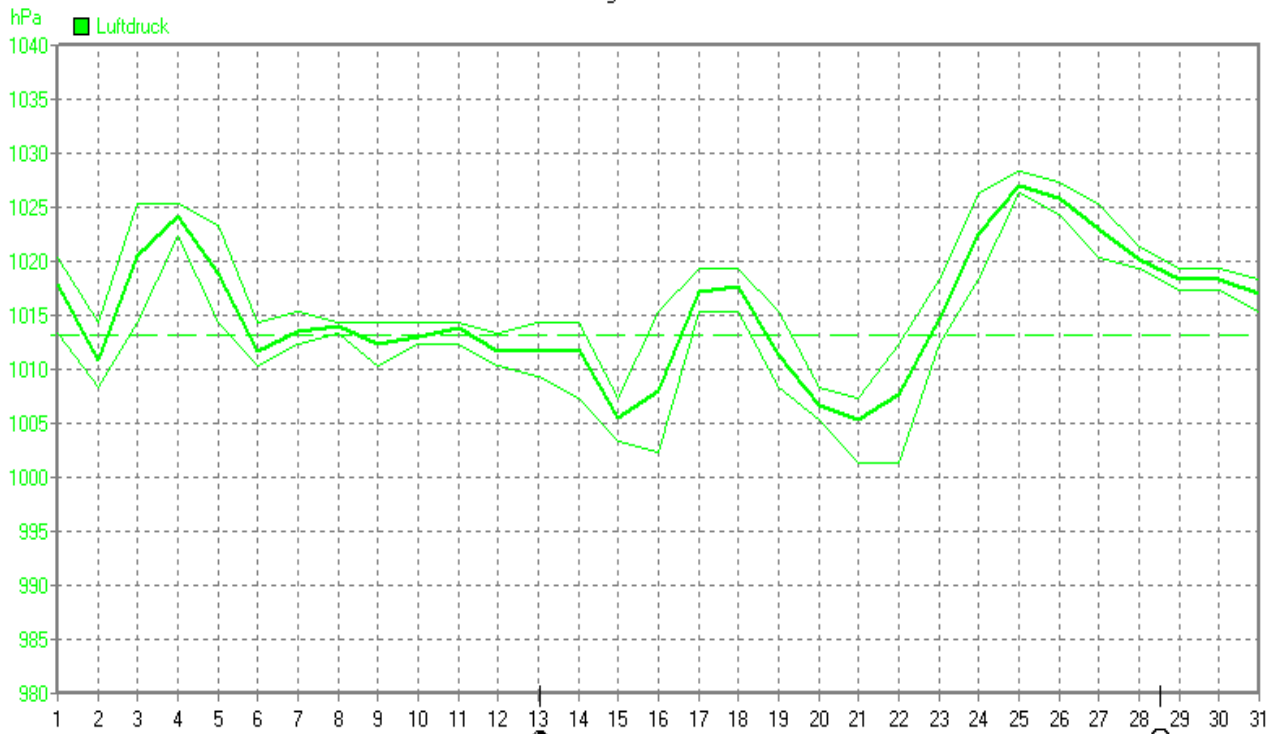
www.wetter.in-dahl.de



Regen	Regentage	MaxWert	l/m²	Gesamt	l/m²
Regen	18	09.08. 03:52	43.5		160.8

August 2007

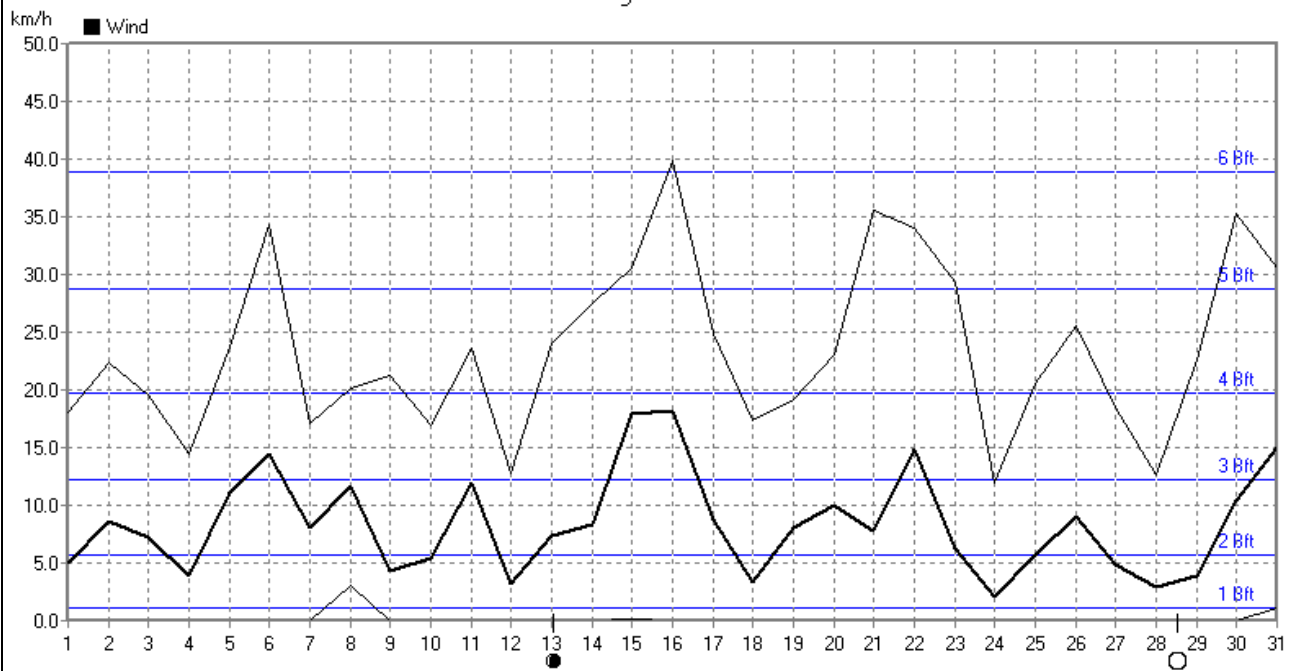
www.wetter.in-dahl.de



Luftdruck	MinWert	hPa	MaxWert	hPa	Durchschnitt	hPa
Luftdruck	21.08. 18:54	1001	25.08. 10:36	1028	Durchschnitt	1015.2

August 2007

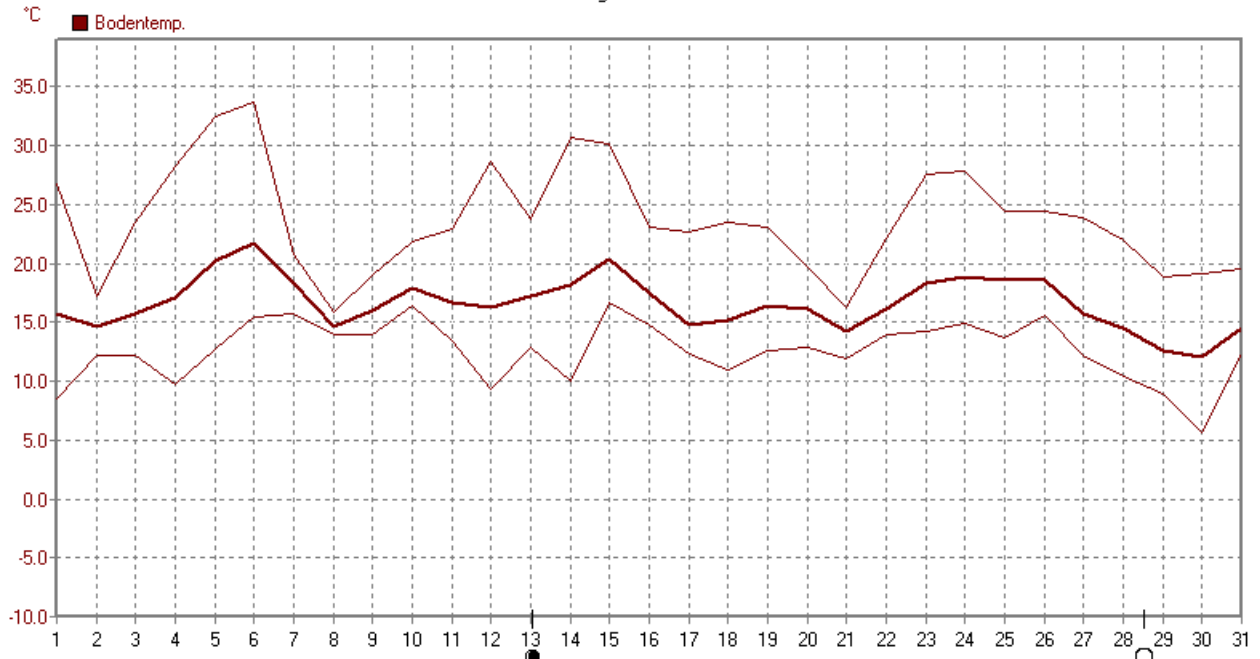
www.wetter.in-dahl.de



Wind	MinWert	km/h	MaxWert	km/h	Durchschnitt	km/h
Wind	01.08. 00:02	0.0	16.08. 13:03	5 39.8	Durchschnitt	8.4

August 2007

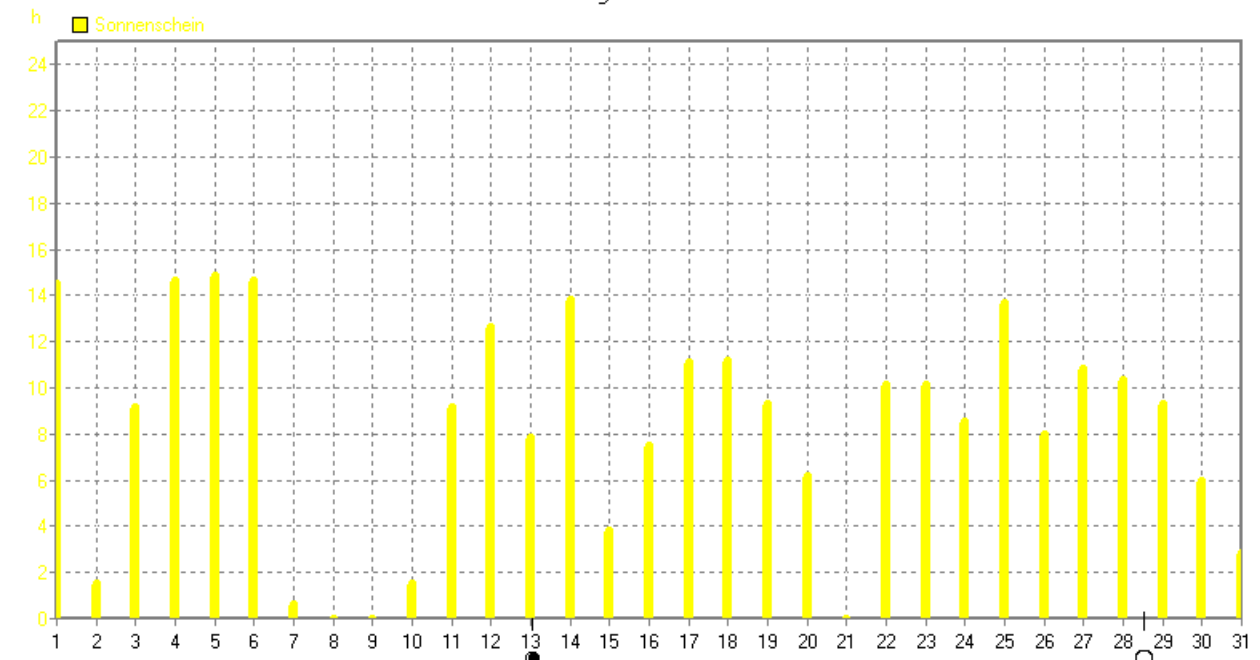
www.wetter.in-dahl.de



Bodentemp.	MinWert 30.08. 06:50	°C 5.7	MaxWert 06.08. 13:21	°C 33.7	Durchschnitt 16.60	°C
-------------------	--------------------------------	------------------	--------------------------------	-------------------	------------------------------	-----------

August 2007

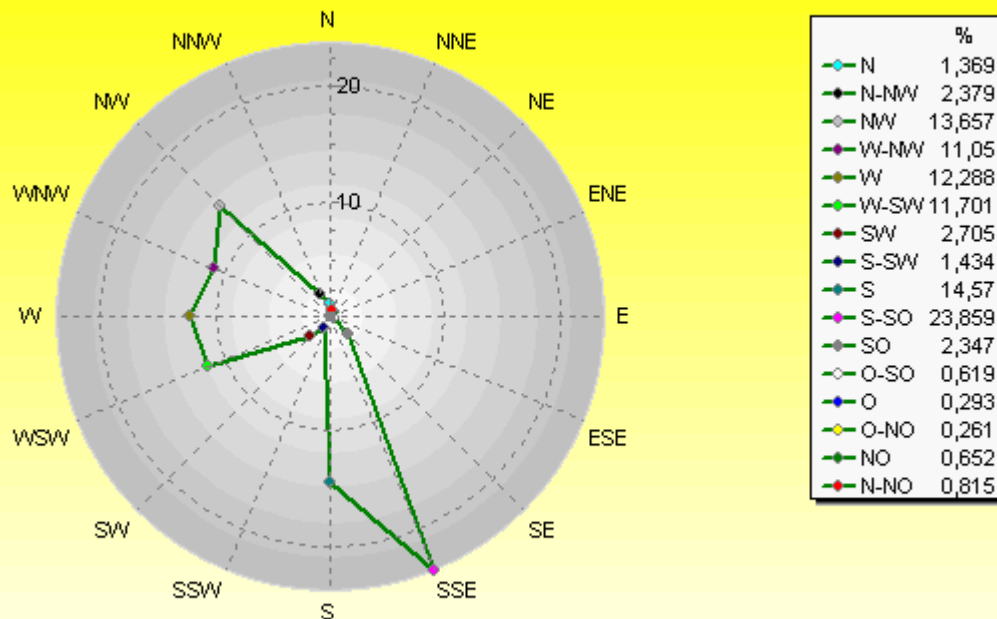
www.wetter.in-dahl.de



Sonnenschein	MaxWert 05.08. 20:52	h 14.83	Durchschnitt 253:57 h	h 8.2
---------------------	--------------------------------	-------------------	---------------------------------	-----------------

Verteilung Windrichtung August 2007

Paderborn - Dahl, Vossberg

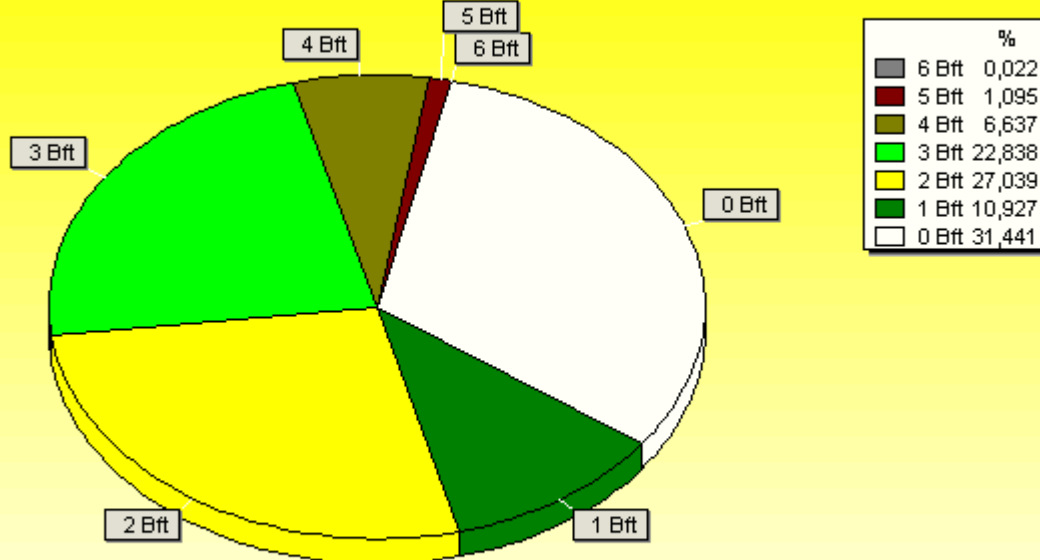


3068 / 1407 Werte -> 31.4% Windstille - Ø 8,4km/h - Max. 39,8km/h

© WzWin32

Verteilung Windstärke August 2007

Paderborn - Dahl, Vossberg



4475 Werte - Ø 8,4km/h - Max. 39,8km/h

© WzWin32